

ФЕДЕРАЛЬНАЯ СЛУЖБА ГОСУДАРСТВЕННОЙ СТАТИСТИКИ

**Территориальный орган
Федеральной службы государственной статистики
по Челябинской области (Челябинскстат)**

№ 02/54
03.10.2022 г.

При использовании данных ссылка
на Челябинскстат обязательна.
Перепечатке и тиражированию не подлежит.

**Социально-экономическое положение
Челябинской области
за январь - август 2022 года**

Доклад

Челябинск
2022

Редакционная коллегия:

О.А. Лосева - Председатель редакционной коллегии

А.А. Водяная, Е.В. Горева, Е.А. Елисеева, М.Н. Ерескина, Н.П. Иноземцева, А.В. Константинова, О.И. Круглова, И.Ю. Лукичева, Л.Г. Мусницкая, И.А. Немтина, С.В. Новичкова, Л.М. Романенко, Е.Г. Севастьянова

Социально - экономическое положение Челябинской области за январь - август 2022 года: Доклад / Челябинскстат. - Челябинск, 2022. - 72 с.

В официальном статистическом издании представлена подробная информация об экономических и социальных изменениях, произошедших в области за отчетный месяц и за период с начала года. Основные экономические и социальные показатели приведены в динамике по месяцам и кварталам текущего и предыдущего годов.

Данные рассчитаны в соответствии с принципами современной методологии.

Доклад подготавливается на основе данных Челябинскстата, а также данных, получаемых органами государственной статистики от Управления Федеральной службы по надзору в сфере защиты прав потребителей и благополучия человека по Челябинской области, Главного управления по труду и занятости населения Челябинской области и др. В докладе приведены показатели, характеризующие работу организаций промышленного производства, сельского хозяйства, транспорта, организаций, обслуживающих население. Публикуются сведения по строительству, ценам, доходам населения, занятости и безработице и др.

Информация представлена в текстовом, табличном и графическом видах.

Территориальный орган
Федеральной службы
государственной статистики
по Челябинской области, 2022

E - mail: p74@gks.ru

<https://chelstat.gks.ru>

ОТВЕТСТВЕННЫЕ ЗА РАЗДЕЛЫ, ПОДРАЗДЕЛЫ ДОКЛАДА

Телефоны:

Основные экономические и социальные показатели	Константинова А.В.	(351) 214 - 63 - 02 доб. 3021
Оборот организаций; Промышленное производство	Лукичева И.Ю.	214 - 63 - 07 доб. 2221
Сельское хозяйство	Круглова О.И.	214 - 63 - 06 доб. 5231
Строительство	Мусницкая Л.Г.	214 - 63 - 08 доб. 5071
Транспорт; Рынки товаров и услуг	Горева Е.В.	214 - 63 - 03 доб. 4141
Малые предприятия	Лукичева И.Ю.	214 - 63 - 07 доб. 2221
Цены; Финансы	Ерескина М.Н.	214 - 63 - 05 доб. 4261
Заработная плата; Занятость и безработица	Новичкова С.В.	214 - 63 - 09 доб. 4081
Заболеваемость; Демография	Водяная А.А.	214 - 63 - 15 доб. 1141

УСЛОВНЫЕ ОБОЗНАЧЕНИЯ ЕДИНИЦ ИЗМЕРЕНИЯ

г.	год	рул.	рулон
га	гектар	т	тонна
Гкал	гигакалория	т.г.	текущий год
дкл	декалитр	ткм	тонно-километр
Вт	ватт	тыс.	тысяча
кВт-ч	киловатт-час	усл.ед.	условная единица
м ²	квадратный метр	ц	центнер
м ³	кубический метр	шт.	штука
млн	миллион	экз.	экземпляр
пасс.-км	пассажира-километр	%	процент
р.	раз		

СПИСОК СОКРАЩЕНИЙ

Росалкогольрегулирование - Федеральная служба по регулированию алкогольного рынка

СНГ - Содружество Независимых Государств

ЗАГС - Орган записи актов гражданского состояния

ФНС России - Федеральная налоговая служба

Условные обозначения:

- явление отсутствует;
- ... данных не имеется;
- 0,0 значение показателя меньше единицы измерения.

В отдельных случаях незначительные расхождения между итогом и суммой слагаемых объясняются округлением данных.

СОДЕРЖАНИЕ

	Стр.
I. ОСНОВНЫЕ ЭКОНОМИЧЕСКИЕ И СОЦИАЛЬНЫЕ ПОКАЗАТЕЛИ.....	7
II. ПРОИЗВОДСТВО ТОВАРОВ И УСЛУГ	8
Оборот организаций.....	8
Промышленное производство	10
Добыча полезных ископаемых.....	11
Обрабатывающие производства.....	13
Обеспечение электрической энергией, газом и паром; кондиционирование воздуха.....	24
Водоснабжение; водоотведение, организация сбора и утилизации отходов, деятельность по ликвидации загрязнений.....	25
Сельское хозяйство.....	27
Строительство.....	31
Транспорт.....	33
III. РЫНКИ ТОВАРОВ И УСЛУГ	35
Розничная торговля.....	35
Рестораны, кафе и бары.....	40
Рынок платных услуг населению.....	41
Оптовая торговля.....	44
IV. МАЛЫЕ ПРЕДПРИЯТИЯ.....	46
V. ЦЕНЫ.....	50
Потребительские цены.....	50
Цены производителей.....	53
VI. ФИНАНСЫ.....	55

VII. ЗАРАБОТНАЯ ПЛАТА.....	56
VIII. ЗАНЯТОСТЬ И БЕЗРАБОТИЦА.....	61
IX. ЗАБОЛЕВАЕМОСТЬ.....	68
X. ДЕМОГРАФИЯ.....	70

I. ОСНОВНЫЕ ЭКОНОМИЧЕСКИЕ И СОЦИАЛЬНЫЕ ПОКАЗАТЕЛИ

	Январь - август 2022	Январь - август 2022 в % к январю - августу 2021	Август 2022 в % к		Справочно:		
			августу 2021	июлю 2022	январь - август 2021 в % к январю - августу 2020	август 2021 в % к	
						августу 2020	июлю 2021
Индекс промышленного производства		97,6	97,3	106,5	112,0	105,4	99,1
Ввод в действие жилых домов, тыс. м ² общей площади жилых помещений	1371,2	130,3	91,2	123,2	124,6	100,9	96,6
Оборот розничной торговли, млн рублей	499624,1	100,8	100,3	101,9	109,1	103,9	100,8
Объем платных услуг населению, млн рублей	143442,8	100,6	100,4	101,0	115,6	110,3	102,6
Индекс потребительских цен (на конец периода)	109,0 ¹⁾	111,9	112,0	99,2	105,3	105,3	100,0
Индекс цен производителей промышленных товаров (на конец периода)	91,5 ¹⁾	113,0	83,8	96,6	135,2	160,1	102,1
Общая численность безработных (в возрасте 15 лет и старше) ²⁾ , тыс. человек	54,1	68,7			54,0		
Численность официально зарегистрированных безработных (на конец периода) ³⁾ , тыс. человек	16,3		75,8	100,0		23,4	91,1

¹⁾ Август 2022 г. в % к декабрю 2021 г.

²⁾ Данные предоставляются в среднем за июнь - август.

³⁾ По данным Главного управления по труду и занятости населения Челябинской области.

	Январь - июль 2022	Январь - июль 2022 в % к январю - июлю 2021	Июль 2022 в % к		Справочно:		
			июлю 2021	июню 2022	январь - июль 2021 в % к январю - июлю 2020	июль 2021 в % к	
						июлю 2020	июню 2021
Среднемесячная начисленная заработная плата одного работника:							
номинальная, рублей	48219,7	112,8	111,8	92,4	107,3	108,6	92,7
реальная		100,9	99,0	92,6	101,9	103,0	92,2

	Январь - июнь 2022	Январь - июнь 2022 в % к январю - июню 2021	Справочно январь - июнь 2021 в % к январю - июню 2020
Грузооборот автомобильного транспорта организаций всех видов экономической деятельности ⁴⁾ , млн ткм	1698,2	110,2	89,0

⁴⁾ По данным текущей отчетности организаций, не относящихся к субъектам малого предпринимательства, средняя численность работников которых превышает 15 человек.

II. ПРОИЗВОДСТВО ТОВАРОВ И УСЛУГ

Оборот организаций

ОБОРОТ ОРГАНИЗАЦИЙ ПО ВИДАМ ЭКОНОМИЧЕСКОЙ ДЕЯТЕЛЬНОСТИ

в действующих ценах

	Январь - август 2022		Август 2022 в % к	
	млн рублей	в % к январю - августу 2021	августу 2021	июлю 2022
Всего	3447025,1	105,0	93,1	105,0
в том числе: сельское, лесное хозяйство, охота, рыболовство и рыбоводство	47770,6	117,0	103,8	109,0
в том числе: растениеводство и животноводство, охота и предоставление соответствующих услуг в этих областях	46982,1	117,0	103,6	109,0
лесоводство и лесозаготовки	656,4	127,1	120,2	101,7
рыболовство и рыбоводство	132,1	85,1	102,0	140,2
добыча полезных ископаемых обрабатывающие производства	143925,4	195,9	151,0	99,4
1526872,3	110,0	89,3	104,1	
в том числе: производство пищевых продуктов	96196,5	127,7	121,8	103,3
производство напитков	3141,8	106,8	109,7	107,0
производство текстильных изделий	2405,2	103,3	82,2	109,2
производство одежды	1343,5	93,1	136,4	83,8
производство кожи и изделий из кожи	2790,2	131,1	156,4	в 2,9 р.
обработка древесины и производство изделий из дерева и пробки, кроме мебели, производство изделий из соломки и материалов для плетения	3673,6	103,7	80,9	102,8
производство бумаги и бумажных изделий	5453,3	120,6	106,1	101,9
деятельность полиграфическая и копирование носителей информации	1686,4	113,1	114,9	100,6
производство кокса и нефтепродуктов	33426,4	113,3	41,6	92,6
производство химических веществ и химических продуктов	27594,7	109,9	90,1	97,1
производство лекарственных средств и мате- риалов, применяемых в медицинских целях	7788,9	117,9	92,7	в 4,5 р.
производство резиновых и пластмассовых изделий	13117,7	110,1	102,4	96,0
производство прочей неметаллической минеральной продукции	109325,8	130,7	114,8	101,0
производство металлургическое	903722,6	100,7	74,0	103,7
производство готовых металлических изделий, кроме машин и оборудования	98923,2	137,3	144,7	98,6
производство компьютеров, электронных и оптических изделий	14486,6	96,3	92,7	116,0
производство электрического оборудования	13273,0	104,3	89,7	97,7

Производство товаров и услуг

Продолжение

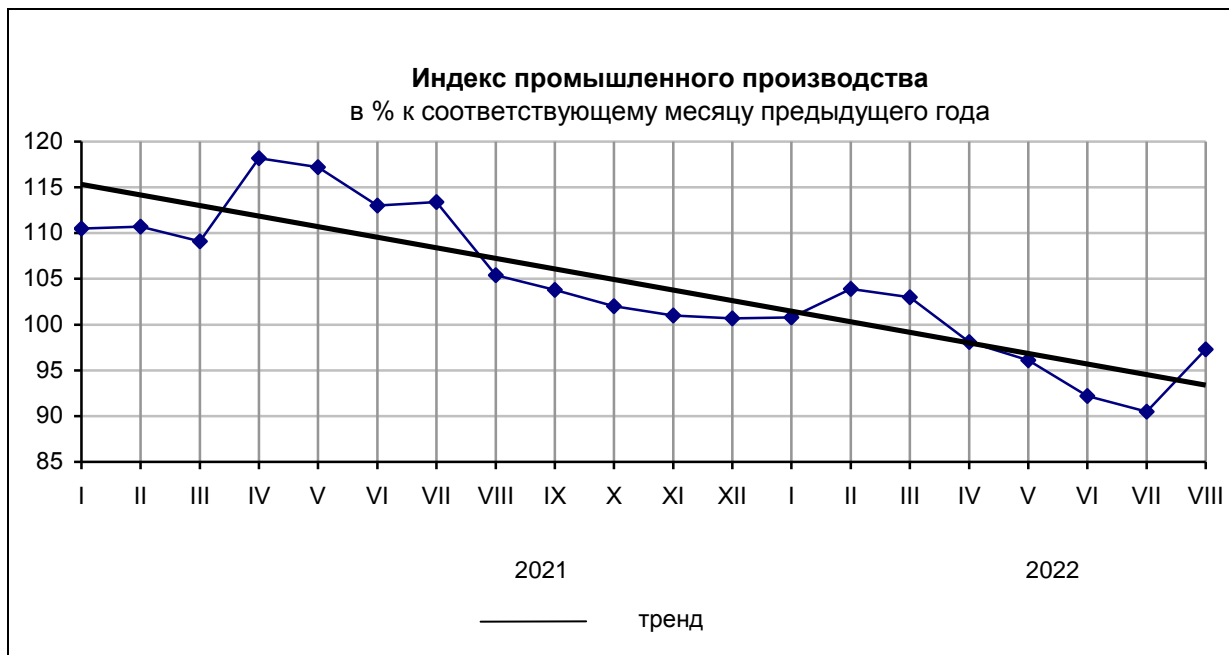
	Январь - август 2022		Август 2022 в % к	
	млн рублей	в % к январю - августу 2021	августу 2021	июлю 2022
производство машин и оборудования, не включенных в другие группировки	81609,7	172,4	187,1	99,4
производство автотранспортных средств, прицепов и полуприцепов	62872,3	113,8	97,9	113,0
производство прочих транспортных средств и оборудования	12619,0	112,4	138,7	150,4
производство мебели	4411,7	101,0	86,4	101,9
производство прочих готовых изделий	1713,2	109,9	150,2	109,0
ремонт и монтаж машин и оборудования	25297,0	118,5	107,7	92,1
обеспечение электрической энергией, газом и паром; кондиционирование воздуха	185982,1	100,1	96,1	101,0
водоснабжение; водоотведение, организация сбора и утилизации отходов, деятельность по ликвидации загрязнений	28691,5	85,8	79,2	121,0
строительство	69528,4	111,5	110,2	91,4
торговля оптовая и розничная; ремонт автотранспортных средств и мотоциклов	1121156,9	98,9	94,1	109,1
в том числе: торговля оптовая и розничная автотранспортными средствами и мотоциклами и их ремонт	115021,9	83,6	83,3	102,7
торговля оптовая, кроме оптовой торговли автотранспортными средствами и мотоциклами	745472,5	97,4	90,1	112,2
торговля розничная, кроме торговли автотранспортными средствами и мотоциклами	260662,5	112,7	112,9	103,7
транспортировка и хранение	111194,2	125,6	117,9	101,0
деятельность гостиниц и предприятий общественного питания	14515,3	124,3	110,6	112,2
деятельность в области информации и связи	32620,4	104,3	113,4	97,9
деятельность по операциям с недвижимым имуществом	32399,0	85,0	81,2	97,6
деятельность профессиональная, научная и техническая	42730,3	39,4	47,2	101,9
из нее научные исследования и разработки	9235,6	111,2	112,1	в 2,3 р.
деятельность административная и сопутствующие дополнительные услуги	21335,9	94,0	138,7	110,7
государственное управление и обеспечение военной безопасности; социальное обеспечение	2619,0	116,0	129,5	129,0
образование	7895,0	110,7	119,8	103,7
деятельность в области здравоохранения и социальных услуг	52116,6	105,9	95,1	99,2
деятельность в области культуры, спорта, организации досуга и развлечений	2966,6	98,8	108,9	107,2
предоставление прочих видов услуг	2705,6	107,1	121,6	111,5

Промышленное производство

Индекс промышленного производства в августе 2022 года по сравнению с августом 2021 года составил 97,3%, в январе - августе 2022 года по сравнению с январем - августом 2021 года - 97,6%.

ИНДЕКСЫ ПРОМЫШЛЕННОГО ПРОИЗВОДСТВА

	В % к	
	соответствующему периоду предыдущего года	предыдущему периоду
2021		
Январь	110,5	79,2
Февраль	110,7	102,8
Март	109,1	109,4
I квартал	110,1	
Апрель	118,2	100,5
Май	117,2	96,3
Июнь	113,0	106,5
I полугодие	113,0	
Июль	113,4	99,0
Август	105,4	99,1
Январь - август	112,0	
Сентябрь	103,8	101,9
Январь - сентябрь	111,0	
Октябрь	102,0	101,5
Ноябрь	101,0	98,3
Декабрь	100,7	109,9
Год	108,1	
2022		
Январь	100,8	78,7
Февраль	103,9	105,8
Март	103,0	108,4
I квартал	102,6	
Апрель	98,1	95,8
Май	96,1	94,6
Июнь	92,2	102,2
I полугодие	98,9	
Июль	90,5	98,1
Август	97,3	106,5
Январь - август	97,6	



Добыча полезных ископаемых

Индекс производства по виду деятельности «Добыча полезных ископаемых» в августе 2022 года по сравнению с августом 2021 года составил 102,2%, в январе - августе 2022 года по сравнению с январем - августом 2021 года - 101,9%.

ДИНАМИКА ПРОИЗВОДСТВА ПО ВИДУ ДЕЯТЕЛЬНОСТИ «ДОБЫЧА ПОЛЕЗНЫХ ИСКОПАЕМЫХ»

	В % к	
	соответствующему периоду предыдущего года	предыдущему периоду
2021		
Январь	195,4	87,3
Февраль	160,0	102,0
Март	152,9	102,0
I квартал	167,2	
Апрель	136,0	99,2
Май	124,9	103,5
Июнь	117,4	98,7
I полугодие	143,1	
Июль	122,9	108,0
Август	108,1	100,1
Январь - август	134,3	
Сентябрь	98,3	94,7
Январь - сентябрь	129,0	
Октябрь	96,9	102,0
Ноябрь	102,5	98,9
Декабрь	95,7	100,6
Год	119,4	

Производство товаров и услуг

Продолжение

	В % к	
	соответствующему периоду предыдущего года	предыдущему периоду
2022		
Январь	98,2	89,6
Февраль	103,8	107,8
Март	99,3	97,7
I квартал	100,4	
Апрель	101,6	101,4
Май	102,6	104,5
Июнь	103,7	99,7
I полугодие	101,5	
Июль	103,9	108,5
Август	102,2	98,3
Январь - август	101,9	

**ОБЪЕМ ОТГРУЖЕННЫХ ТОВАРОВ СОБСТВЕННОГО ПРОИЗВОДСТВА,
ВЫПОЛНЕННЫХ РАБОТ И УСЛУГ СОБСТВЕННЫМИ СИЛАМИ
ПО ВИДУ ДЕЯТЕЛЬНОСТИ «ДОБЫЧА ПОЛЕЗНЫХ ИСКОПАЕМЫХ»**

в действующих ценах

	Январь - август 2022	
	млн рублей	в % к январю - августу 2021
ДОБЫЧА ПОЛЕЗНЫХ ИСКОПАЕМЫХ	146659,8	106,5
в том числе:		
добыча металлических руд	... ¹⁾	101,7
добыча прочих полезных ископаемых	22740,5	142,6
предоставление услуг в области до- бычи полезных ископаемых	... ¹⁾	134,6

¹⁾ Данные не публикуются в целях обеспечения конфиденциальности первичных статистических данных, полученных от организаций, в соответствии с Федеральным законом от 29 ноября 2007 г. № 282-ФЗ «Об официальном статистическом учете и системе государственной статистики в Российской Федерации» (п. 5 ст. 4, ч. 1 ст. 9).

ДОБЫЧА ОТДЕЛЬНЫХ ВИДОВ ПОЛЕЗНЫХ ИСКОПАЕМЫХ

	Январь - август 2022	Август 2022	Январь - август 2022 в % к январю - августу 2021	Август 2022 в % к	
				августу 2021	июлю 2022
ДОБЫЧА ПОЛЕЗНЫХ ИСКОПАЕМЫХ			101,9	102,2	98,3
в том числе:					
Добыча металлических руд			101,4	100,0	96,3
ДОБЫЧА И ОБОГАЩЕНИЕ ЖЕЛЕЗНЫХ РУД			97,2	93,4	105,9
руда железная товарная необо- гащенная, тыс. т	918,7	108,2	73,7	64,8	130,5
агломерат железорудный, тыс. т	... ¹⁾	... ¹⁾	98,8	96,1	102,3
концентрат железорудный, тыс. т	... ¹⁾	... ¹⁾	97,1	86,0	185,3
ДОБЫЧА РУД ЦВЕТНЫХ МЕТАЛЛОВ			101,4	100,1	96,2
Добыча прочих полезных ископае- мых			104,3	109,3	105,0

Продолжение

	Январь - август 2022	Август 2022	Январь - август 2022 в % к январю - августу 2021	Август 2022 в % к	
				августу 2021	июлю 2022
ДОБЫЧА КАМНЯ, ПЕСКА И ГЛИНЫ			101,8	112,4	114,0
мрамор и прочий известняковый камень для памятников или строительства, тыс. т	2026,8	441,7	123,0	170,7	127,5
каолин и глины каолиновые прочие, тыс. т	556,3	93,6	130,5	111,0	98,0
пески природные, тыс. м ³	854,1	225,0	85,5	85,4	88,2
гранулы, крошка и порошок; галька, гравий, тыс. м ³	11078,0	1962,0	104,0	118,0	110,0

¹⁾ Данные не публикуются в целях обеспечения конфиденциальности первичных статистических данных, полученных от организаций, в соответствии с Федеральным законом от 29 ноября 2007 г. № 282-ФЗ «Об официальном статистическом учете и системе государственной статистики в Российской Федерации» (п. 5 ст. 4, ч. 1 ст. 9).

Обрабатывающие производства

Индекс производства по виду деятельности «Обрабатывающие производства» в августе 2022 года по сравнению с августом 2021 года составил 97,8%, в январе - августе 2022 года по сравнению с январем - августом 2021 года - 97,6%.

ДИНАМИКА ПРОИЗВОДСТВА ПО ВИДУ ДЕЯТЕЛЬНОСТИ «ОБРАБАТЫВАЮЩИЕ ПРОИЗВОДСТВА»

	В % к	
	соответствующему периоду предыдущего года	предыдущему периоду
2021		
Январь	104,9	76,0
Февраль	105,9	103,9
Март	105,6	111,6
I квартал	105,5	
Апрель	117,5	102,1
Май	117,4	97,0
Июнь	112,7	107,8
I полугодие	110,6	
Июль	113,5	98,3
Август	106,1	98,6
Январь - август	110,3	
Сентябрь	104,6	102,4
Январь - сентябрь	109,6	
Октябрь	102,6	100,3
Ноябрь	100,7	97,4
Декабрь	101,5	111,3
Год	107,3	

Производство товаров и услуг

Продолжение

	В % к	
	соответствующему периоду предыдущего года	предыдущему периоду
2022		
Январь	102,2	76,1
Февраль	105,6	107,1
Март	103,7	109,4
I квартал	103,9	
Апрель	98,6	97,0
Май	94,6	93,2
Июнь	91,6	104,3
I полугодие	99,1	
Июль	89,6	97,2
Август	97,8	107,6
Январь - август	97,6	

**ОБЪЕМ ОТГРУЖЕННЫХ ТОВАРОВ СОБСТВЕННОГО ПРОИЗВОДСТВА,
ВЫПОЛНЕННЫХ РАБОТ И УСЛУГ СОБСТВЕННЫМИ СИЛАМИ
ПО ВИДУ ДЕЯТЕЛЬНОСТИ «ОБРАБАТЫВАЮЩИЕ ПРОИЗВОДСТВА»**

в действующих ценах

	Январь - август 2022	
	млн рублей	в % к январю - августу 2021
ОБРАБАТЫВАЮЩИЕ ПРОИЗВОДСТВА	1442931,4	108,5
в том числе:		
производство пищевых продуктов	122059,4	119,9
производство напитков	3623,2	126,5
производство текстильных изделий	2582,1	113,1
производство одежды	1228,7	84,9
производство кожи и изделий из кожи	2985,5	132,0
обработка древесины и производство изделий из дерева и пробки, кроме мебели, производство изделий из соломки и материалов для плетения	3603,6	95,1
производство бумаги и бумажных изделий	5355,9	121,9
деятельность полиграфическая и копи- рование носителей информации	1460,2	120,9
производство кокса и нефтепродуктов	33883,7	112,5
производство химических веществ и химических продуктов	34794,8	115,3
производство лекарственных средств и материалов, применяемых в меди- цинских целях	7904,3	117,3
производство резиновых и пластмас- совых изделий	12268,3	107,1

Производство товаров и услуг

Продолжение

	Январь - август 2022	
	млн рублей	в % к январю - августу 2021
производство прочей неметаллической минеральной продукции	91489,8	130,6
производство металлургическое	838693,1	101,1
производство готовых металлических изделий, кроме машин и оборудования	94293,5	137,2
производство компьютеров, электронных и оптических изделий	13766,6	102,0
производство электрического оборудования	17737,2	126,6
производство машин и оборудования, не включенных в другие группировки	51701,2	110,5
производство автотранспортных средств, прицепов и полуприцепов	58089,8	115,8
производство прочих транспортных средств и оборудования	11459,2	120,8
производство мебели	3694,2	101,5
производство прочих готовых изделий	1851,7	111,4
ремонт и монтаж машин и оборудования	28405,4	116,5

**ПРОИЗВОДСТВО ОТДЕЛЬНЫХ ВИДОВ ТОВАРОВ
ПО ОБРАБАТЫВАЮЩИМ ПРОИЗВОДСТВАМ**

	Январь - август 2022	Август 2022	Январь - август 2022 в % к январю - августу 2021	Август 2022 в % к	
				августу 2021	июлю 2022
ОБРАБАТЫВАЮЩИЕ ПРОИЗВОДСТВА			97,6	97,8	107,6
из них:					
Производство пищевых продуктов			98,6	100,6	108,1
ПЕРЕРАБОТКА И КОНСЕРВИРОВАНИЕ МЯСА И МЯСНОЙ ПИЩЕВОЙ ПРОДУКЦИИ			106,0	105,8	94,5
мясо крупного рогатого скота, свинина, баранина, козлятина, конина и мясо прочих животных семейства лошадиных, оленина и мясо прочих животных семейства оленьих (оленьевых) парные, остывшие или охлажденные, т	69626,6	8399,4	111,3	107,0	86,6
мясо и субпродукты пищевые домашней птицы, т	140596,3	17428,2	111,7	107,7	101,6
изделия колбасные, включая изделия колбасные для детского питания, т	44026,6	5667,2	88,5	89,9	95,7
полуфабрикаты мясные, мясо-содержащие, охлажденные, замороженные, т	66928,9	9668,2	98,1	114,8	101,3
ПЕРЕРАБОТКА И КОНСЕРВИРОВАНИЕ РЫБЫ, РАКООБРАЗНЫХ И МОЛЛЮСКОВ			108,3	140,0	70,7

Производство товаров и услуг

Продолжение

	Январь - август 2022	Август 2022	Январь - август 2022 в % к январю - августу 2021	Август 2022 в % к	
				августу 2021	июлю 2022
рыба вяленая, т	175,6	22,1	72,3	62,2	85,4
рыба соленая или в рассоле, т	879,6	116,9	115,6	158,7	62,6
рыба, включая филе, копченая, т	879,9	117,2	106,8	123,5	98,0
пресервы рыбные, тыс. усл. банок	... ¹⁾	... ¹⁾	23,1	78,2	82,2
ПЕРЕРАБОТКА И КОНСЕРВИРОВАНИЕ ФРУКТОВ И ОВОЩЕЙ			118,2	113,1	119,2
картофель переработанный и консервированный, т	... ¹⁾	... ¹⁾	100,0	100,0	100,0
соки из фруктов и овощей, тыс. усл. банок	... ¹⁾	... ¹⁾	95,1	116,9	142,6
овощи (кроме картофеля) и грибы, консервированные без уксуса или уксусной кислоты, прочие (кроме готовых овощных блюд), тыс. усл. банок	3765,9	320,3	105,0	123,9	104,4
ПРОИЗВОДСТВО РАСТИТЕЛЬНЫХ И ЖИВОТНЫХ МАСЕЛ И ЖИРОВ			74,8	76,2	113,9
масла растительные и их фракции нерафинированные, т	13784,8	1810,1	137,1	149,2	87,8
маргарин, т	688,2	58,7	25,2	18,4	49,4
ПРОИЗВОДСТВО МОЛОЧНОЙ ПРОДУКЦИИ			99,1	100,7	102,8
молоко, кроме сырого, т	79840,7	10078,9	99,6	100,4	100,8
сливки, т	1364,0	160,2	82,0	75,5	106,2
масло сливочное, т	4110,0	405,1	144,1	127,2	118,7
сыры, т	96,4	15,1	71,3	106,3	118,1
творог, т	3919,8	440,0	91,8	95,4	100,4
продукты кисломолочные (кроме творога и продуктов из творога), т	30809,9	3631,1	95,0	87,9	92,4
мороженое, т	8796,4	1777,5	74,0	107,9	132,7
ПРОИЗВОДСТВО ПРОДУКТОВ МУКОМОЛЬНОЙ И КРУПЯНОЙ ПРОМЫШЛЕННОСТИ, КРАХМАЛА И КРАХМАЛОСОДЕРЖАЩИХ ПРОДУКТОВ			108,4	104,4	106,3
мука из зерновых культур, овощных и других растительных культур; смеси из них, т	387818,1	47093,6	104,3	102,3	114,9
крупа, т	137814,5	13453,3	122,7	115,5	97,4
ПРОИЗВОДСТВО ХЛЕБОБУЛОЧНЫХ И МУЧНЫХ КОНДИТЕРСКИХ ИЗДЕЛИЙ			102,9	107,5	105,9
изделия хлебобулочные недлительного хранения, т	68700,7	8996,6	97,9	101,2	101,1
изделия макаронные и аналогичные мучные изделия, т	194422,6	22236,9	111,8	112,1	107,4
ПРОИЗВОДСТВО ПРОЧИХ ПИЩЕВЫХ ПРОДУКТОВ			83,8	90,8	143,0

Производство товаров и услуг

Продолжение

	Январь - август 2022	Август 2022	Январь - август 2022 в % к январю - августу 2021	Август 2022 в % к	
				августу 2021	июлю 2022
шоколад и кондитерские сахаристые изделия, т	4090,2	580,9	66,6	70,3	141,7
ПРОИЗВОДСТВО ГОТОВЫХ КОРМОВ для ЖИВОТНЫХ			100,8	95,7	99,7
комбикорма, т	894893,7	107421,6	101,5	95,0	98,3
Производство напитков			112,2	120,6	96,1
водка ²⁾ , тыс. дкл	... ¹⁾	... ¹⁾	144,5	135,3	110,3
пиво, кроме отходов пивоварения, тыс. дкл	424,1	74,5	79,0	114,9	98,5
воды минеральные природные питьевые и воды питьевые, расфасованные в емкости, не содержащие добавки сахара или других подслащивающих или вкусоароматических веществ, млн полулитров	211,8	24,3	111,2	85,3	74,9
напитки безалкогольные прочие, тыс. дкл	6969,0	1097,0	92,3	114,6	83,7
Производство текстильных изделий			107,9	99,2	157,6
ПРОИЗВОДСТВО ТЕКСТИЛЬНЫХ ТКАНЕЙ			98,6	112,4	123,7
ткани готовые с массовой долей синтетических комплексных нитей, включая ткани из мононитей, ленточных и аналогичных нитей, не менее 85 %, тыс. м ²	... ¹⁾	... ¹⁾	98,6	112,4	123,7
ПРОИЗВОДСТВО ПРОЧИХ ТЕКСТИЛЬНЫХ ИЗДЕЛИЙ			108,4	98,4	160,6
материалы нетканые, кроме ватинов, тыс. м ²	50248,8	5616,9	91,9	69,0	86,3
белье постельное, тыс. шт.	299,3	41,2	95,1	107,9	134,3
Производство одежды			90,5	92,7	135,6
ПРОИЗВОДСТВО ОДЕЖДЫ, КРОМЕ ОДЕЖДЫ ИЗ МЕХА			90,6	92,6	135,5
спецодежда прочая ³⁾ , тыс. рублей	258696,3	64285,9	90,4	167,9	в 4,1 р.
комплекты, костюмы, куртки (пиджаки) и блейзеры мужские производственные и профессиональные, тыс. шт.	253,5	32,3	93,0	80,8	90,7
комплекты и костюмы, куртки (жакеты) и блейзеры женские производственные и профессиональные, тыс. шт.	22,1	1,6	113,6	58,9	48,9
изделия трикотажные или вязаные, тыс. шт.	1334,5	125,5	83,5	62,9	99,9

Производство товаров и услуг

Продолжение

	Январь - август 2022	Август 2022	Январь - август 2022 в % к январю - августу 2021	Август 2022 в % к	
				августу 2021	июлю 2022
ПРОИЗВОДСТВО ВЯЗАНЫХ И ТРИКОТАЖНЫХ ИЗДЕЛИЙ ОДЕЖДЫ			84,9	109,9	163,3
джерси, пуловеры, кардиганы, жилеты и аналогичные изделия трикотажные или вязаные, тыс. шт.	47,9	4,5	141,3	99,5	115,3
Производство кожи и изделий из кожи			104,8	106,3	194,4
ПРОИЗВОДСТВО ОБУВИ			100,7	109,2	в 2,3 р.
обувь, тыс. пар	1688,6	258,0	105,1	119,7	в 2,2 р.
Обработка древесины и производство изделий из дерева и пробки, кроме мебели, производство изделий из соломки и материалов для плетения			95,9	89,0	103,2
РАСПИЛОВКА И СТРОГАНИЕ ДРЕВЕСИНЫ			113,6	92,3	106,5
лесоматериалы, продольно распиленные или расколотые, разделенные на слои или лушпые, толщиной более 6 мм; деревянные железнодорожные или трамвайные шпалы, непропитанные, тыс. м ³	61,5	6,5	113,7	92,2	106,2
ПРОИЗВОДСТВО ИЗДЕЛИЙ ИЗ ДЕРЕВА, ПРОБКИ, СОЛОМКИ И МАТЕРИАЛОВ ДЛЯ ПЛЕТЕНИЯ			89,4	87,7	101,9
двери, их коробки и пороги деревянные, тыс. м ²	209,2	24,9	86,6	86,7	103,1
Производство бумаги и бумажных изделий			101,5	117,0	109,1
ПРОИЗВОДСТВО ИЗДЕЛИЙ ИЗ БУМАГИ И КАРТОНА			101,5	117,0	109,1
бумага туалетная из бумажной массы, бумаги, целлюлозной ваты и целлюлозных волокон и полотна из целлюлозных волокон, тыс. рул.	... ¹⁾	... ¹⁾	92,1	83,9	90,3
ящики и коробки из гофрированной бумаги или гофрированного картона, тыс. м ²	68401,2	9080,5	88,4	111,6	113,8
Деятельность полиграфическая и копирование носителей информации			91,5	69,9	97,5
ДЕЯТЕЛЬНОСТЬ ПОЛИГРАФИЧЕСКАЯ И ПРЕДОСТАВЛЕНИЕ УСЛУГ В ЭТОЙ ОБЛАСТИ			91,5	69,9	97,5
в том числе услуги:					
по печатанию газет ³⁾ , тыс. рублей	83548,6	11714,8	76,5	59,2	100,3
по печатанию журналов и периодических изданий, выходящих реже четырех раз в неделю ³⁾ , тыс. рублей	11208,4	729,2	67,6	36,8	87,2

Производство товаров и услуг

Продолжение

	Январь - август 2022	Август 2022	Январь - август 2022 в % к январю - августу 2021	Август 2022 в % к	
				августу 2021	июлю 2022
по печатанию книг, географических карт, гидрографических или аналогичных карт всех видов, репродукций, чертежей и фотографий, открыток ³⁾ , тыс. рублей	30790,8	3611,3	178,8	124,2	44,4
Производство кокса и нефтепродуктов			84,3	85,0	107,4
ПРОИЗВОДСТВО КОКСА			84,9	84,9	106,6
кокс и полукокс из каменного угля, бурого угля (лигнита) или торфа, уголь ретортный, тыс. т	... ¹⁾	... ¹⁾	84,9	84,9	106,6
Производство химических веществ и химических продуктов			91,7	101,9	110,8
ПРОИЗВОДСТВО ОСНОВНЫХ ХИМИЧЕСКИХ ВЕЩЕСТВ, УДОБРЕНИЙ И АЗОТНЫХ СОЕДИНЕНИЙ, ПЛАСТМАСС И СИНТЕТИЧЕСКОГО КАУЧУКА В ПЕРВИЧНЫХ ФОРМАХ			90,1	99,7	108,2
удобрения азотные минеральные или химические, тыс. т	... ¹⁾	... ¹⁾	88,6	88,9	107,7
ПРОИЗВОДСТВО КРАСОК, ЛАКОВ И АНАЛОГИЧНЫХ МАТЕРИАЛОВ ДЛЯ НАНЕСЕНИЯ ПОКРЫТИЙ, ПОЛИГРАФИЧЕСКИХ КРАСОК И МАСТИК			105,8	100,9	110,6
материалы лакокрасочные на основе полимеров, т	18920,4	2040,3	111,0	105,9	82,7
Производство лекарственных средств и материалов, применяемых в медицинских целях			97,3	в 2,5 р.	108,8
сыворотки и вакцины, тыс. упаковок	... ¹⁾	... ¹⁾	49,6	23,4	78,6
Производство резиновых и пластмассовых изделий			110,2	129,0	117,7
ПРОИЗВОДСТВО РЕЗИНОВЫХ ИЗДЕЛИЙ			75,7	77,1	113,5
изделия из вулканизированной резины прочие, не включенные в другие группировки; твердая резина во всех формах и изделия из нее; напольные покрытия и коврики из вулканизированной пористой резины, т	420,0	58,4	69,7	79,0	120,2
ПРОИЗВОДСТВО ИЗДЕЛИЙ ИЗ ПЛАСТМАСС			113,2	133,3	117,9
плиты, листы, пленка и полосы (ленты) полимерные, неармированные или не комбинированные с другими материалами, т	2018,1	224,2	127,5	149,3	122,6

Производство товаров и услуг

Продолжение

	Январь - август 2022	Август 2022	Январь - август 2022 в % к январю - августу 2021	Август 2022 в % к	
				августу 2021	июлю 2022
блоки дверные пластмассовые и пороги для них, м ²	7142,8	1151,5	66,4	126,0	105,4
блоки оконные пластмассовые, м ²	384892,3	53008,2	126,1	90,2	98,9
Производство прочей неметаллической минеральной продукции			106,7	102,0	103,6
ПРОИЗВОДСТВО СТЕКЛА И ИЗДЕЛИЙ ИЗ СТЕКЛА			123,2	100,1	102,2
стекло безопасное, тыс. м ²	... ¹⁾	... ¹⁾	68,7	84,9	118,4
стеклопакеты, тыс. м ²	491,5	69,8	131,0	102,3	100,2
ПРОИЗВОДСТВО ОГНЕУПОРНЫХ ИЗДЕЛИЙ			108,5	108,4	106,4
кирпичи, блоки, плитки и прочие изделия огнеупорные, кроме изделий из кремнеземистой каменной муки или диатомитовых земель, тыс. т	368,9	47,1	108,2	102,8	101,5
ПРОИЗВОДСТВО СТРОИТЕЛЬНЫХ КЕРАМИЧЕСКИХ МАТЕРИАЛОВ			102,2	98,4	96,8
кирпич керамический неогнеупорный строительный, млн усл. кирпичей	121,3	15,7	105,1	90,8	95,7
плитки керамические фасадные и ковры из них, тыс. м ²	... ¹⁾	... ¹⁾	101,4	100,8	97,1
ПРОИЗВОДСТВО ЦЕМЕНТА, ИЗВЕСТИ И ГИПСА			104,8	122,3	105,3
портландцемент, цемент глиноземистый, цемент шлаковый и аналогичные гидравлические цементы, тыс. т	1421,6	272,3	106,6	129,2	105,3
известь гидравлическая, тыс. т	... ¹⁾	... ¹⁾	99,3	94,9	107,9
гипс строительный, тыс. т	... ¹⁾	... ¹⁾	104,3	99,4	94,1
ПРОИЗВОДСТВО ИЗДЕЛИЙ ИЗ БЕТОНА, ЦЕМЕНТА И ГИПСА			103,8	94,8	102,7
блоки и прочие изделия сборные строительные для зданий и сооружений из цемента, бетона или искусственного камня, тыс. м ³	593,7	75,3	101,5	87,4	95,9
ПРОИЗВОДСТВО АБРАЗИВНЫХ И НЕМЕТАЛЛИЧЕСКИХ МИНЕРАЛЬНЫХ ИЗДЕЛИЙ, НЕ ВКЛЮЧЕННЫХ В ДРУГИЕ ГРУППИРОВКИ			101,3	89,9	101,6
материалы и изделия минеральные теплоизоляционные, тыс. м ³	2531,9	285,1	92,0	74,0	115,4

Производство товаров и услуг

Продолжение

	Январь - август 2022	Август 2022	Январь - август 2022 в % к январю - августу 2021	Август 2022 в % к	
				августу 2021	июлю 2022
Производство металлургическое			91,5	89,2	106,1
ПРОИЗВОДСТВО ЧУГУНА, СТАЛИ И ФЕРРОСПЛАВОВ			86,7	84,7	108,6
чугун зеркальный и переделный в чушках, болванках или в прочих первичных формах, тыс. т	... ¹⁾	... ¹⁾	88,0	88,8	106,8
сталь нелегированная в слитках или в прочих первичных формах и полуфабрикаты из нелегированной стали, тыс. т	10065,3	1195,3	84,0	79,8	102,7
сталь легированная прочая в слитках или в прочих первичных формах и полуфабрикаты из прочей легированной стали, тыс. т	555,7	66,6	116,4	96,0	102,7
прокат готовый, тыс. т	8494,8	1071,4	85,9	87,4	110,6
ПРОИЗВОДСТВО СТАЛЬНЫХ ТРУБ, ПОЛЫХ ПРОФИЛЕЙ И ФИТИНГОВ			109,9	97,8	101,6
трубы, профили пустотелые и их фитинги стальные, тыс. т	817,9	103,9	106,5	97,2	100,7
ПРОИЗВОДСТВО ОСНОВНЫХ ДРАГОЦЕННЫХ МЕТАЛЛОВ И ПРОЧИХ ЦВЕТНЫХ МЕТАЛЛОВ			97,2	104,7	99,9
медь рафинированная необработанная, т	... ¹⁾	... ¹⁾	108,4	104,3	103,1
цинк необработанный, т	... ¹⁾	... ¹⁾	91,2	109,3	98,7
Производство готовых металлических изделий, кроме машин и оборудования			98,6	109,1	104,8
конструкции и детали конструкций из черных металлов, тыс. т	190,5	27,5	121,0	128,0	101,8
проволока скрученная, канаты, шнуры плетеные, стропы и аналогичные изделия из черных металлов без электрической изоляции, т	... ¹⁾	... ¹⁾	90,7	85,0	95,8
изделия крепежные и винты крепежные, т	37285,0	4688,0	103,1	98,7	98,5
ткань металлическая, решетки, сетки и ограждения из проволоки из черных металлов или меди, т	5000,0	821,0	88,2	91,2	114,2
Производство компьютеров, электронных и оптических изделий			95,8	93,6	108,5
счетчики производства или потребления жидкости, тыс. шт.	... ¹⁾	... ¹⁾	74,5	172,5	55,4
Производство электрического оборудования			102,6	101,5	93,3
электродвигатели переменного и постоянного тока универсальные мощностью более 37,5 Вт, тыс. шт.	... ¹⁾	... ¹⁾	61,4	36,1	86,5

Производство товаров и услуг

Продолжение

	Январь - август 2022	Август 2022	Январь - август 2022 в % к январю - августу 2021	Август 2022 в % к	
				августу 2021	июлю 2022
Производство машин и оборудования, не включенных в другие группировки			107,5	101,4	109,4
ПРОИЗВОДСТВО МАШИН И ОБОРУДОВАНИЯ ОБЩЕГО НАЗНАЧЕНИЯ			115,1	111,3	110,3
насосы воздушные или вакуумные; воздушные или прочие газовые компрессоры, шт.	1205	155	126,6	73,5	98,1
насосы центробежные подачи жидкостей прочие; насосы прочие, шт.	1885	308	103,2	107,3	138,1
ПРОИЗВОДСТВО ПРОЧИХ МАШИН И ОБОРУДОВАНИЯ ОБЩЕГО НАЗНАЧЕНИЯ			98,7	118,0	97,9
краны мостовые электрические, шт.	... ¹⁾	... ¹⁾	38,7	55,6	125,0
краны башенные строительные, шт.	... ¹⁾	... ¹⁾	56,4	100,0	75,0
лебедки шахтных подъемных установок надшахтного размещения; специальные лебедки для работы под землей; прочие лебедки, кабестаны, шт.	... ¹⁾	... ¹⁾	69,3	150,0	64,3
ПРОИЗВОДСТВО МАШИН И ОБОРУДОВАНИЯ ДЛЯ СЕЛЬСКОГО И ЛЕСНОГО ХОЗЯЙСТВА			122,2	147,5	90,6
дробилки для кормов, шт.	71905	13771	105,0	141,9	109,6
тракторы для сельского хозяйства прочие, шт.	... ¹⁾	... ¹⁾	88,1	138,9	73,5
ПРОИЗВОДСТВО ПРОЧИХ МАШИН СПЕЦИАЛЬНОГО НАЗНАЧЕНИЯ			86,5	64,6	118,5
тракторы гусеничные, шт.	... ¹⁾	... ¹⁾	51,6	18,2	12,5
бульдозеры и бульдозеры с поворотным отвалом, шт.	... ¹⁾	... ¹⁾	57,5	22,2	27,6
грейдеры самоходные, шт.	... ¹⁾	... ¹⁾	130,6	142,1	в 2,1 р.
Производство автотранспортных средств, прицепов и полуприцепов			94,5	99,9	114,9
ПРОИЗВОДСТВО АВТОТРАНСПОРТНЫХ СРЕДСТВ			102,5	110,6	110,9
автомобили грузовые с дизельным двигателем, шт.	... ¹⁾	... ¹⁾	102,9	102,2	138,5
шасси с установленными двигателями для автотранспортных средств, шт.	... ¹⁾	... ¹⁾	85,8	68,5	53,9
автобусы, имеющие технически допустимую максимальную массу более 5 т, шт.	... ¹⁾	... ¹⁾	91,1	64,8	59,0

Производство товаров и услуг

Продолжение

	Январь - август 2022	Август 2022	Январь - август 2022 в % к январю - августу 2021	Август 2022 в % к	
				августу 2021	июлю 2022
автомобили пожарные, шт.	... ¹⁾	... ¹⁾	138,9	в 2,4 р.	162,2
ПРОИЗВОДСТВО КУЗОВОВ ДЛЯ АВТОТРАНСПОРТНЫХ СРЕДСТВ; ПРОИЗВОДСТВО ПРИЦЕПОВ И ПОЛУПРИЦЕПОВ			97,6	117,8	131,6
прицепы и полуприцепы тракторные, шт.	... ¹⁾	... ¹⁾	139,7	в 2,4 р.	118,5
Производство прочих транспортных средств и оборудования			107,6	171,3	142,3
вагоны трамвайные пассажирские самоходные, шт.	... ¹⁾	... ¹⁾	155,1	157,1	122,2
Производство мебели			100,0	90,4	115,5
столы кухонные, для столовой и гостиной, шт.	37535	4090	109,2	93,4	116,9
шкафы кухонные, для спальни, столовой и гостиной, шт.	22225	2909	118,3	85,7	117,9
диваны, софы, кушетки с деревянным каркасом, трансформируемые в кровати, шт.	50676	7142	80,2	102,8	116,9
кровати деревянные, шт.	10776	1322	81,4	84,5	119,3
Производство прочих готовых изделий			95,0	199,4	159,3
изделия ювелирные из золота и их части, тыс. шт.	39,3	7,2	92,0	151,7	107,8
изделия ювелирные из серебра и их части, тыс. шт.	... ¹⁾	... ¹⁾	в 3,1 р.	69,9	100,0
обувь ортопедическая и вкладные корригирующие элементы (в том числе стельки и полустельки), тыс. шт.	... ¹⁾	... ¹⁾	82,0	68,6	101,1
инструменты и оборудование медицинские ³⁾ , тыс. рублей	302922,3	65649,7	70,7	133,0	189,8
изделия народных художественных промыслов ³⁾ , тыс. рублей	158584,3	28982,8	83,7	106,8	175,1
Ремонт и монтаж машин и оборудования			109,2	94,4	87,7

¹⁾ Данные не публикуются в целях обеспечения конфиденциальности первичных статистических данных, полученных от организаций, в соответствии с Федеральным законом от 29 ноября 2007 г. № 282-ФЗ «Об официальном статистическом учете и системе государственной статистики в Российской Федерации» (п. 5 ст. 4, ч. 1 ст. 9).

²⁾ По данным Росалкогольрегулирования.

³⁾ Темпы роста (снижения) рассчитаны исходя из фактических цен соответствующего периода.

**Обеспечение электрической энергией, газом и паром;
кондиционирование воздуха**

Индекс производства по виду деятельности «Обеспечение электрической энергией, газом и паром; кондиционирование воздуха» в августе 2022 года по сравнению с августом 2021 года составил 90,9%, в январе - августе 2022 года по сравнению с январем - августом 2021 года - 95,0%.

**ДИНАМИКА ПРОИЗВОДСТВА ПО ВИДУ ДЕЯТЕЛЬНОСТИ
«ОБЕСПЕЧЕНИЕ ЭЛЕКТРИЧЕСКОЙ ЭНЕРГИЕЙ, ГАЗОМ И ПАРОМ;
КОНДИЦИОНИРОВАНИЕ ВОЗДУХА»**

	<i>В % к</i>	
	<i>соответствующему периоду предыдущего года</i>	<i>предыдущему периоду</i>
2021		
Январь	107,1	105,9
Февраль	116,3	91,6
Март	119,5	101,3
I квартал	113,9	
Апрель	110,1	79,6
Май	113,2	71,7
Июнь	119,8	104,1
I полугодие	113,8	
Июль	107,4	99,6
Август	106,1	108,6
Январь - август	112,4	
Сентябрь	121,3	110,1
Январь - сентябрь	113,2	
Октябрь	112,6	121,0
Ноябрь	111,7	112,1
Декабрь	101,5	107,7
Год	111,7	
2022		
Январь	93,5	97,5
Февраль	92,9	91,0
Март	96,8	105,5
I квартал	94,4	
Апрель	92,7	76,3
Май	109,2	84,5
Июнь	92,8	88,4
I полугодие	95,6	
Июль	93,8	100,6
Август	90,9	105,3
Январь - август	95,0	

ОБЪЕМ ОТГРУЖЕННЫХ ТОВАРОВ СОБСТВЕННОГО ПРОИЗВОДСТВА, ВЫПОЛНЕННЫХ РАБОТ И УСЛУГ СОБСТВЕННЫМИ СИЛАМИ ПО ВИДУ ДЕЯТЕЛЬНОСТИ «ОБЕСПЕЧЕНИЕ ЭЛЕКТРИЧЕСКОЙ ЭНЕРГИЕЙ, ГАЗОМ И ПАРОМ; КОНДИЦИОНИРОВАНИЕ ВОЗДУХА»

в действующих ценах

	<i>Январь - август 2022</i>	
	<i>млн рублей</i>	<i>в % к январю - августу 2021</i>
ОБЕСПЕЧЕНИЕ ЭЛЕКТРИЧЕСКОЙ ЭНЕРГИЕЙ, ГАЗОМ И ПАРОМ; КОНДИЦИОНИРОВАНИЕ ВОЗДУХА	95492,9	103,5
в том числе:		
производство, передача и распределение электроэнергии	63086,2	105,2
производство и распределение газообразного топлива	2750,3	93,8
производство, передача и распределение пара и горячей воды; кондиционирование воздуха	29656,4	100,9

ПРОИЗВОДСТВО ЭЛЕКТРО- И ТЕПЛОЭНЕРГИИ

	<i>Январь - август 2022</i>	<i>Август 2022</i>	<i>Январь - август 2022 в % к январю - августу 2021</i>	<i>Август 2022 в % к</i>	
				<i>августу 2021</i>	<i>июлю 2022</i>
Производство, передача и распределение электроэнергии			94,4	88,9	105,4
электроэнергия, млн кВт-ч	18427,5	2099,2	94,4	88,9	105,4
Производство, передача и распределение пара и горячей воды; кондиционирование воздуха			96,4	104,7	105,0
пар и горячая вода (тепловая энергия), тыс. Гкал	26476,4	1555,8	96,7	104,9	104,9

В Челябинской области практически вся электроэнергия производится тепловыми электростанциями.

В структуре выпускаемой тепловой энергии 51,3% приходится на тепловые электростанции, 38,6% - на котельные, 6,9% - на теплоутилизационные установки, 3,2% - на прочие электростанции.

Водоснабжение; водоотведение, организация сбора и утилизации отходов, деятельность по ликвидации загрязнений

Индекс производства по виду деятельности «Водоснабжение; водоотведение, организация сбора и утилизации отходов, деятельность по ликвидации загрязнений» в августе 2022 года по сравнению с августом 2021 года составил 73,4%, в январе - августе 2022 года по сравнению с январем - августом 2021 года - 85,0%.

**ДИНАМИКА ПРОИЗВОДСТВА ПО ВИДУ ДЕЯТЕЛЬНОСТИ «ВОДОСНАБЖЕНИЕ;
ВОДООТВЕДЕНИЕ, ОРГАНИЗАЦИЯ СБОРА И УТИЛИЗАЦИИ ОТХОДОВ,
ДЕЯТЕЛЬНОСТЬ ПО ЛИКВИДАЦИИ ЗАГРЯЗНЕНИЙ»**

	<i>В % к</i>	
	<i>соответствующему периоду предыдущего года</i>	<i>предыдущему периоду</i>
2021		
Январь	130,0	86,3
Февраль	125,8	109,1
Март	87,4	92,5
I квартал	110,9	
Апрель	106,2	114,5
Май	96,1	107,6
Июнь	100,1	98,0
I полугодие	105,5	
Июль	89,5	88,9
Август	76,4	97,3
Январь - август	98,6	
Сентябрь	73,3	97,4
Январь - сентябрь	95,1	
Октябрь	80,1	100,6
Ноябрь	78,5	92,1
Декабрь	84,6	103,3
Год	91,3	
2022		
Январь	92,1	81,9
Февраль	85,1	105,2
Март	111,9	126,9
I квартал	96,4	
Апрель	84,7	89,2
Май	98,5	128,5
Июнь	74,0	76,4
I полугодие	90,4	
Июль	67,8	84,8
Август	73,4	107,8
Январь - август	85,0	

ОБЪЕМ ОТГРУЖЕННЫХ ТОВАРОВ СОБСТВЕННОГО ПРОИЗВОДСТВА, ВЫПОЛНЕННЫХ РАБОТ И УСЛУГ СОБСТВЕННЫМИ СИЛАМИ ПО ВИДУ ДЕЯТЕЛЬНОСТИ «ВОДОСНАБЖЕНИЕ; ВОДООТВЕДЕНИЕ, ОРГАНИЗАЦИЯ СБОРА И УТИЛИЗАЦИИ ОТХОДОВ, ДЕЯТЕЛЬНОСТЬ ПО ЛИКВИДАЦИИ ЗАГРЯЗНЕНИЙ»

в действующих ценах

	<i>Январь - август 2022</i>	
	<i>млн рублей</i>	<i>в % к январю - августу 2021</i>
ВОДОСНАБЖЕНИЕ; ВОДООТВЕДЕНИЕ, ОРГАНИЗАЦИЯ СБОРА И УТИЛИЗАЦИИ ОТХОДОВ, ДЕЯТЕЛЬНОСТЬ ПО ЛИКВИДАЦИИ ЗАГРЯЗНЕНИЙ	25328,1	87,9
в том числе:		
забор, очистка и распределение воды	4576,1	112,7
сбор и обработка сточных вод	... ¹⁾	106,9
сбор, обработка и утилизация отходов; обработка вторичного сырья	17910,9	81,1
предоставление услуг в области ликвидации последствий загрязнений и прочих услуг, связанных с удалением отходов	... ¹⁾	127,9

¹⁾ Данные не публикуются в целях обеспечения конфиденциальности первичных статистических данных, полученных от организаций, в соответствии с Федеральным законом от 29 ноября 2007 г. № 282-ФЗ «Об официальном статистическом учете и системе государственной статистики в Российской Федерации» (п. 5 ст. 4, ч. 1 ст. 9).

Сельское хозяйство

Растениеводство

В августе 2022 года сельхозтоваропроизводители Челябинской области повсеместно приступили к уборочной кампании.

К 1 сентября текущего года в хозяйствах всех категорий зерновые и зернобобовые культуры скошены на площади 683,3 тыс. гектаров (на 2,6% больше, чем на соответствующую дату предыдущего года). Намолочено 1121,2 тыс. тонн зерна в первоначально-оприходованном весе, что в 2,0 раза больше, чем на 1 сентября 2021 года. С 1 гектара обмолоченной площади в среднем по области собрано по 16,8 центнера зерновых и зернобобовых культур (на 1 сентября предыдущего года - 8,6 центнера). Всего в области накопано 84,3 тыс. тонн картофеля (за тот же период 2021 года - 188,8 тыс. тонн). Овощей открытого грунта собрано 33,7 тыс. тонн (на 7,7% больше уровня соответствующего периода предыдущего года). С одного гектара в среднем по области собрано 161,1 центнера картофеля, 123,1 центнера овощей открытого грунта.

ХОД УБОРКИ УРОЖАЯ В СЕЛЬСКОХОЗЯЙСТВЕННЫХ ОРГАНИЗАЦИЯХ на 1 сентября

	2022	2022 к 2021		<i>Справочно</i>
		+, -	%	2021
Скошено зерновых и зернобобовых культур, тыс. гектаров	300,4	+15,1	105,3	285,3
в % к площади посева	54,2			50,0
Обмолочено зерновых и зернобобовых культур, тыс. гектаров	285,7	+11,4	104,2	274,3
в % к площади посева	51,5			48,0
в % к скошенной площади	95,1			96,1
Намолочено зерна (в первоначально-оприходованном весе)				
всего, тыс. центнеров	5122,9	+2236,8	177,5	2886,1
с 1 га, центнеров	17,9	+7,4	170,5	10,5
в том числе пшеницы	2716,7	+1033,2	161,4	1683,5
с 1 га, центнеров	16,9	+7,3	176,0	9,6

Производство товаров и услуг

Животноводство

На конец августа 2022 года поголовье крупного рогатого скота в хозяйствах всех сельхозпроизводителей, по расчетам, составляло 237,2 тыс. голов (на 6,1% меньше по сравнению с уточненными данными на конец августа 2021 года), из него коров - 110,5 тыс. голов (на 5,6% меньше), свиней - 835,1 тыс. голов (на 3,3% меньше), овец и коз - 137,9 тыс. голов (на 4,4% меньше), птицы - 22873,6 тыс. голов (на 5,7% меньше).

В структуре поголовья скота на хозяйства населения приходилось 50,1% поголовья крупного рогатого скота, 52,7% коров, 9,0% свиней, 89,4% овец и коз (на конец августа 2021 года по уточненным данным - соответственно 51,2%, 53,7%, 9,5% и 89,2%).

ДИНАМИКА ПОГОЛОВЬЯ СКОТА В ХОЗЯЙСТВАХ ВСЕХ КАТЕГОРИЙ

на конец месяца, в процентах

	Крупный рогатый скот		Из него коровы		Свиньи		Овцы и козы	
	к соответствующей дате предыдущего года	к соответствующей дате предыдущего месяца	к соответствующей дате предыдущего года	к соответствующей дате предыдущего месяца	к соответствующей дате предыдущего года	к соответствующей дате предыдущего месяца	к соответствующей дате предыдущего года	к соответствующей дате предыдущего месяца
2021								
Январь	95,2	100,1	96,6	100,4	88,9	101,7	96,3	94,4
Февраль	95,2	104,9	96,3	102,7	89,2	102,8	96,1	102,6
Март	94,9	107,2	95,9	103,4	89,6	102,4	93,9	110,8
Апрель	93,4	100,8	95,3	99,8	90,0	101,6	93,4	100,0
Май	93,8	103,0	95,6	101,0	88,4	100,3	90,9	103,6
Июнь	93,9	100,2	95,5	100,4	89,5	101,0	94,1	99,6
Июль	94,4	99,3	95,0	99,2	92,7	102,0	93,3	97,0
Август ¹⁾	93,4	99,5	95,7	98,7	90,7	98,7	93,7	96,3
Сентябрь	93,1	98,3	94,6	99,1	96,7	100,7	94,8	96,5
Октябрь	92,9	93,4	94,1	97,2	98,1	96,2	94,5	95,6
Ноябрь	92,9	92,8	94,0	96,0	101,7	97,0	95,3	98,6
Декабрь	93,4	94,7	93,8	97,2	102,6	96,5	94,4	98,9
2022								
Январь	93,3	100,0	92,9	99,4	103,6	102,8	94,8	94,7
Февраль	93,1	104,7	93,1	102,9	104,1	103,2	94,7	102,5
Март	92,8	106,8	93,5	103,9	103,5	101,8	94,9	111,0
Апрель	94,3	102,4	94,0	100,3	103,9	102,0	94,9	100,0
Май	94,2	103,0	93,9	100,9	102,0	98,5	94,9	103,7
Июнь	93,7	99,7	93,4	99,9	98,8	97,8	95,1	99,9
Июль	93,9	99,5	93,9	99,8	95,6	98,7	95,6	97,5
Август	93,9	99,6	94,4	99,1	96,7	99,9	95,6	96,2

¹⁾ Данные уточнены.

Производство товаров и услуг

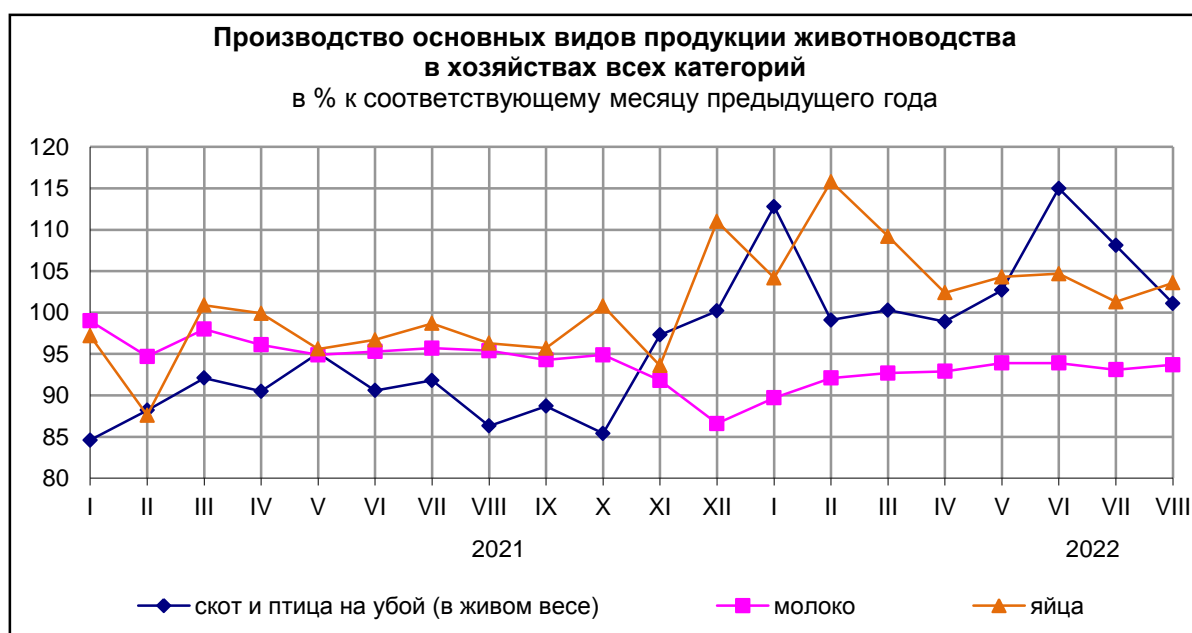
В сельскохозяйственных организациях на конец августа 2022 года по сравнению с соответствующей датой 2021 года сократилось поголовье крупного рогатого скота на 7,3%, коров - на 6,8%, свиней - на 2,6%, птицы - на 6,4%. Поголовье овец и коз осталось на уровне соответствующего периода прошлого года.

В январе - августе 2022 года в хозяйствах всех категорий, по расчетам, **произведено скота и птицы на убой (в живом весе)** 293,4 тыс. тонн, **молока** - 264,1 тыс. тонн, **яиц** - 1122,6 млн штук.

ПРОИЗВОДСТВО ОСНОВНЫХ ВИДОВ ПРОДУКЦИИ ЖИВОТНОВОДСТВА В ХОЗЯЙСТВАХ ВСЕХ КАТЕГОРИЙ

	Август 2022, тыс. тонн	В % к		Январь - август 2022 в % к январю - августу 2021	Справочно:		
		августу 2021	июлю 2022		август 2021 в % к		январь - август 2021 в % к январю - августу 2020
					августу 2020	июлю 2021	
Скот и птица на убой (в живом весе)	36,3	101,1	97,1	104,6	86,3	103,8	89,8
Молоко	38,9	93,7	98,7	93,0	95,4	98,1	95,9
Яйца, млн штук	148,2	103,6	101,8	105,4	96,3	99,5	96,7

В сельскохозяйственных организациях в январе - августе 2022 года произведено скота и птицы на убой (в живом весе) 280,8 тыс. тонн, молока - 102,2 тыс. тонн, яиц - 1071,6 млн штук.



Производство товаров и услуг

В январе - августе 2022 года в сельскохозяйственных организациях **на одну корову надоено** 4172 килограмма молока против 4111 килограммов в январе - августе 2021 года; **яйценоскость кур-несушек** составила 214 штук против 217 штук год назад.

В январе - августе 2022 года в **структуре производства скота и птицы на убой** (в живом весе) в сельскохозяйственных организациях отмечалось увеличение удельного веса производства свиней по сравнению с январем - августом 2021 года.

ПРОИЗВОДСТВО ОСНОВНЫХ ВИДОВ СКОТА И ПТИЦЫ НА УБОЙ СЕЛЬСКОХОЗЯЙСТВЕННЫМИ ОРГАНИЗАЦИЯМИ

	Август 2022				Январь - август 2022 в % к январю - августу 2021	Справочно январь - август 2021 в % к январю - августу 2020
	тыс. тонн	в % к		доля производства отдельных видов скота и птицы в общем объеме производства скота и птицы на убой, в %		
		августу 2021	июлю 2022			
Скот и птица на убой (в живом весе)	35,1	101,4	96,4	100	105,2	89,5
из них:						
крупный рогатый скот	0,8	72,7	133,3	2,3	80,0	109,4
свиньи	11,0	110,0	86,6	31,3	111,2	90,8
овцы и козы	0,0	87,5	73,7	0,0	69,0	75,9
птица	23,3	99,1	100,9	66,4	103,4	88,3

Реализация продукции

В январе - августе 2022 года по сравнению с январем - августом 2021 года увеличилась **продажа** сельскохозяйственными организациями зерна, скота и птицы (в живом весе), яиц, уменьшилась продажа молока.

За отчетный период реализовано 116,1 тыс. тонн зерна, 279,8 тыс. тонн скота и птицы (в живом весе), 94,7 тыс. тонн молока, 945,8 млн штук яиц.

ОБЪЕМ РЕАЛИЗАЦИИ ОСНОВНЫХ ВИДОВ СЕЛЬСКОХОЗЯЙСТВЕННОЙ ПРОДУКЦИИ СЕЛЬСКОХОЗЯЙСТВЕННЫМИ ОРГАНИЗАЦИЯМИ

	Август 2022, тыс. тонн	В % к		Январь - август 2022 в % к январю - августу 2021	Справочно:		
		августу 2021	июлю 2022		август 2021 в % к		январь - август 2021 в % к январю - августу 2020
					августу 2020	июлю 2021	
Зерно	58,3	в 3,0 р.	в 17,1 р.	136,1	159,3	в 3,9 р.	85,0
Скот и птица (в живом весе)	35,4	101,4	97,0	105,9	89,3	105,4	90,1
Молоко	11,7	92,9	97,5	90,4	92,0	96,9	94,6
Яйца, млн штук	113,8	93,6	95,9	103,3	102,8	105,5	102,9

Строительство

Строительная деятельность. Объем работ, выполненных по виду деятельности «Строительство», в августе 2022 года составил 16514,3 млн рублей или 94,8% (в сопоставимых ценах) к уровню соответствующего периода предыдущего года, в январе - августе 2022 года - 115737,4 млн рублей, или 102,5%.

ДИНАМИКА ОБЪЕМА РАБОТ, ВЫПОЛНЕННЫХ ПО ВИДУ ДЕЯТЕЛЬНОСТИ «СТРОИТЕЛЬСТВО»

	Млн рублей	В % к ¹⁾	
		соответствующему периоду предыдущего года	предыдущему периоду
2021			
Январь	8859,9	117,1	72,9
Февраль	10334,7	142,7	117,3
Март	11185,3	132,1	107,2
I квартал	30379,9	130,5	91,7
Апрель	10790,5	119,2	96,4
Май	12600,4	127,8	114,9
Июнь	12448,3	103,6	97,8
II квартал	35839,2	116,0	115,7
I полугодие	66219,1	122,3	
Июль	13632,6	102,9	107,4
Август	14931,6	132,6	107,3
Январь - август	94783,3	120,5	
Сентябрь	13635,2	118,1	90,0
III квартал	42199,4	116,9	112,1
Январь - сентябрь	108418,5	120,2	
Октябрь	14806,9	125,9	106,7
Ноябрь	13278,1	113,3	88,0
Декабрь	16472,8	117,7	121,6
IV квартал	44557,8	118,9	100,0
Год	152976,3	119,9	
2022			
Январь	10574,0	102,2	63,3
Февраль	10160,2	82,4	94,7
Март	16375,0	122,8	158,5
I квартал	37109,2	103,3	79,6
Апрель	12379,0	93,9	73,7
Май	13789,8	90,0	110,2
Июнь	17864,7	118,6	128,6
II квартал	44033,5	101,1	113,1
I полугодие	81142,7	102,2	
Июль	18080,4	112,4	101,8
Август	16514,3	94,8	90,6
Январь - август	115737,4	102,5	

¹⁾ В сопоставимых ценах.

Производство товаров и услуг

Жилищное строительство. В январе - августе 2022 года застройщиками - юридическими лицами возведено 289 домов. Населением построено 5720 жилых домов, из них на участках для ведения садоводства - 1029 жилых домов. Всего построено 15504 новые квартиры.

ДИНАМИКА ВВОДА В ДЕЙСТВИЕ ЖИЛЫХ ДОМОВ

	Введено общей площади жилых помещений, м ²		В % к соответствующему периоду предыдущего года		В % к предыдущему периоду	
	все	в том числе населением	все	в том числе населением	все	в том числе населением
2021						
Январь	29248	27905	67,8	82,9		
Февраль	124876	123424	167,1	в 2,3 р.	в 4,3 р.	в 4,4 р.
Март	146592	104237	102,2	182,8	117,4	84,5
I квартал	300716	255566	115,1	176,5		
Апрель	153825	103678	149,0	в 3,4 р.	104,9	99,5
Май	139732	74024	128,3	в 2,0 р.	90,8	71,4
Июнь	138384	82375	132,6	199,5	99,0	111,3
II квартал	431941	260077	136,5	в 2,4 р.	143,6	101,8
I полугодие	732657	515643	126,8	в 2,0 р.		
Июль	162577	95593	146,0	183,1	117,5	116,0
Август	157103	93131	100,9	122,8	96,6	97,4
Январь - август	1052337	704367	124,6	184,8		
Сентябрь	220846	98855	128,8	157,8	140,6	106,1
III квартал	540526	287579	123,3	150,8	125,1	110,6
Январь - сентябрь	1273183	803222	125,3	181,0		
Октябрь	158155	111186	159,2	144,4	71,6	112,5
Ноябрь	233241	106450	116,6	139,2	147,5	95,7
Декабрь	62565	10264	24,4	9,4	26,8	9,6
IV квартал	453961	227900	81,6	86,6	84,0	79,2
Год	1727144	1031122	109,8	145,8		
2022						
Январь	333650	150569	в 11,4 р.	в 5,4 р.		
Февраль	157293	150011	126,0	121,5	47,1	99,6
Март	170720	121045	116,5	116,1	108,5	80,7
I квартал	661663	421625	в 2,2 р.	165,0		
Апрель	121628	81158	79,1	78,3	71,2	67,0
Май	131500	75377	94,1	101,8	108,1	92,9
Июнь	196785	93053	142,2	113,0	149,6	123,5
II квартал	449913	249588	104,2	96,0	68,0	59,2
I полугодие	1111576	671213	151,7	130,2		
Июль	116327	86796	71,6	90,8	59,1	93,3
Август	143321	106432	91,2	114,3	123,2	122,6
Январь - август	1371224	864441	130,3	122,7		

Транспорт

Грузовые перевозки

В I полугодии 2022 года объем перевозок грузов автомобильным транспортом организаций всех видов экономической деятельности, не относящихся к субъектам малого предпринимательства, составил 11,2 млн тонн, грузооборот -1698,2 млн тонно - километров.

ДИНАМИКА ПЕРЕВОЗОК ГРУЗОВ И ГРУЗОБОРОТА АВТОМОБИЛЬНОГО ТРАНСПОРТА ОРГАНИЗАЦИЙ ВСЕХ ВИДОВ ЭКОНОМИЧЕСКОЙ ДЕЯТЕЛЬНОСТИ¹⁾

	Перевезено грузов		Грузооборот	
	тыс. тонн	в % к соответствующему периоду предыдущего года	млн ткм	в % к соответствующему периоду предыдущего года
2021				
I квартал	6327,3	110,6	773,0	89,5
I полугодие	13577,9	117,3	1541,3	89,0
Январь - сентябрь	20863,3	114,9	2365,5	88,0
Год	26853,1	110,5	3168,8	88,4
2022				
I квартал	5507,1	87,0	822,5	106,4
I полугодие	11190,2	82,4	1698,2	110,2

¹⁾ По данным текущей отчетности организаций, не относящихся к субъектам малого предпринимательства, средняя численность работников которых превышает 15 человек.

Пассажирские перевозки

В январе - августе 2022 года объем перевозок пассажиров автомобильным транспортом общего пользования составил 61,2 млн человек, пассажирооборот - 848,8 млн пассажира - километров.

ДИНАМИКА ПЕРЕВОЗОК ПАССАЖИРОВ И ПАССАЖИРОБОРОТА АВТОБУСНОГО ТРАНСПОРТА ОБЩЕГО ПОЛЬЗОВАНИЯ¹⁾

	Перевезено пассажиров			Пассажирооборот		
	тыс. человек	в % к		млн пасс. - км	в % к	
		соответствующему периоду предыдущего года	предыдущему периоду		соответствующему периоду предыдущего года	предыдущему периоду
2021						
Январь	5540,8	74,7	94,7	102,5	91,4	112,0
Февраль	4888,9	65,5	88,2	75,7	73,1	73,9
Март	5780,0	78,9	118,2	99,9	96,8	132,0
I квартал	16209,7	73,0		278,1	87,2	
Апрель	6159,8	191,8	106,6	100,5	в 2,2р.	100,6
Май	6250,0	155,6	101,5	105,1	157,8	104,6
Июнь	6241,3	131,7	99,9	107,6	133,2	102,4
I полугодие	34860,8	102,0		591,3	115,5	

Производство товаров и услуг

Продолжение

	Перевезено пассажиров			Пассажирооборот		
	тыс. человек	в % к		млн пасс. - км	в % к	
		соответствующему периоду предыдущего года	предыдущему периоду		соответствующему периоду предыдущего года	предыдущему периоду
Июль	6034,8	116,9	96,7	109,1	118,3	101,4
Август	6105,1	112,6	101,2	107,6	115,0	98,6
Январь - август	47000,7	105,0		808,0	115,9	
Сентябрь	6513,3	115,0	106,7	111,5	121,7	103,6
Январь - сентябрь	53514,0	106,1		919,5	116,5	
Октябрь	6521,4	113,9	100,1	108,6	119,5	97,4
Ноябрь	6562,7	118,1	100,6	99,5	115,3	91,6
Декабрь	7064,4	120,7	107,6	105,4	115,2	105,9
Год	73662,5	109,0		1233,0	116,5	
2022²⁾						
Январь	6279,0	113,3	88,9	85,0	82,9	80,6
Февраль	6200,3	126,8	98,7	81,7	107,9	96,1
Март	7676,6	132,8	123,8	98,4	98,5	120,4
I квартал	20155,9	124,3		265,1	95,3	
Апрель	8038,5	130,5	104,7	102,7	102,2	104,4
Май	8281,4	132,5	103,0	118,3	112,6	115,2
Июнь	8149,6	130,6	98,4	119,3	110,9	100,8
I полугодие	44625,4	128,0		605,4	102,4	
Июль	8255,0	136,8	101,3	123,0	112,7	103,1
Август	8287,5	135,7	100,4	120,4	111,9	97,9
Январь - август	61167,9	130,1		848,8	105,0	

¹⁾ Данные приведены с учетом субъектов малого предпринимательства, осуществляющих регулярные перевозки пассажиров по автобусным маршрутам общего пользования на коммерческой основе.

²⁾ Данные за предыдущий месяц отчетного года уточняются ежемесячно.



III. РЫНКИ ТОВАРОВ И УСЛУГ

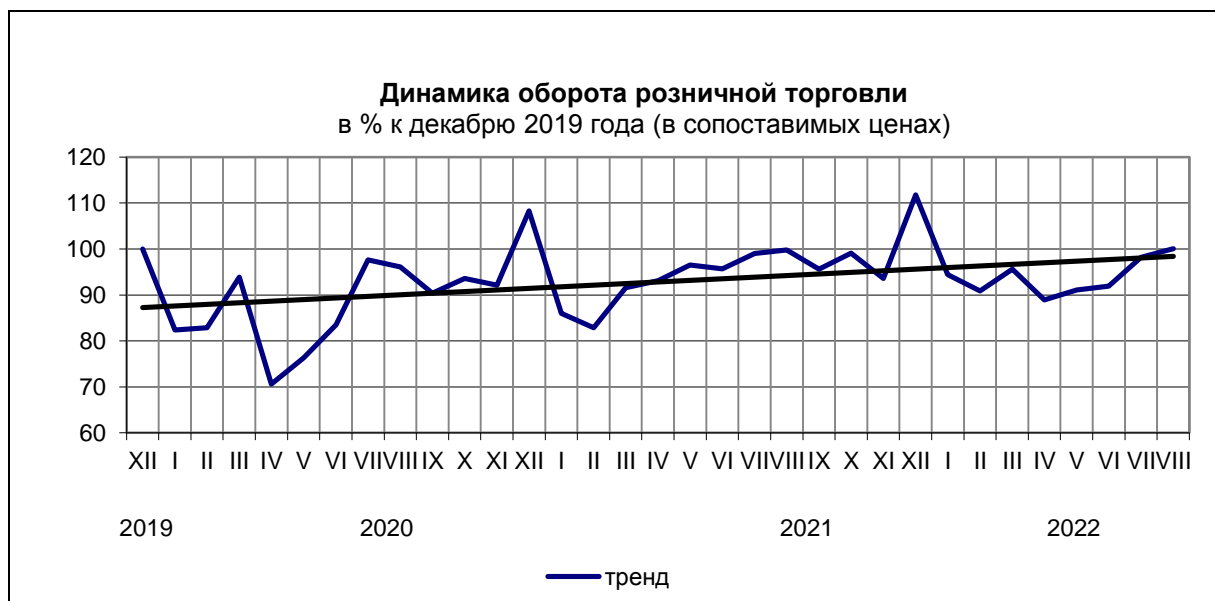
Розничная торговля

Оборот розничной торговли в августе 2022 года составил 67108,5 млн рублей, что в сопоставимых ценах составляет 100,3% к соответствующему периоду предыдущего года, в январе - августе 2022 года - 499624,1 млн рублей или 100,8%.

ДИНАМИКА ОБОРОТА РОЗНИЧНОЙ ТОРГОВЛИ

	Млн рублей	В % к ¹⁾	
		соответствующему периоду предыдущего года	предыдущему периоду
2021			
Январь	49700,1	104,5	79,4
Февраль	48350,9	100,1	96,4
Март	53870,1	97,6	110,5
I квартал	151921,1	100,6	93,6
Апрель	55057,0	131,9	101,6
Май	57382,2	126,5	103,7
Июнь	57014,0	114,6	99,2
II квартал	169453,2	123,8	109,5
I полугодие	321374,3	111,6	
Июль	59128,8	101,4	103,4
Август	59701,7	103,9	100,8
Январь - август	440204,8	109,1	
Сентябрь	57609,4	105,8	95,8
III квартал	176439,9	103,7	103,2
Январь - сентябрь	497814,2	108,7	
Октябрь	60367,0	106,0	103,7
Ноябрь	57502,1	101,8	94,5
Декабрь	69068,9	103,3	119,4
IV квартал	186938,0	103,7	103,4
Год	684752,2	107,3	
2022			
Январь	58654,1	109,8	84,4
Февраль	56770,4	109,6	96,3
Март	64438,4	104,2	105,2
I квартал	179862,9	107,7	99,1
Апрель	61016,6	95,4	93,0
Май	62534,7	94,3	102,5
Июнь	62623,0	95,9	100,9
II квартал	186174,3	95,2	96,8
I полугодие	366037,2	101,1	
Июль	66478,4	99,2	106,9
Август	67108,5	100,3	101,9
Январь - август	499624,1	100,8	

¹⁾ В сопоставимых ценах.



В августе 2022 года оборот розничной торговли на 99,4% формировался **торгующими организациями и индивидуальными предпринимателями**, осуществляющими деятельность вне рынка; доля **рынков и ярмарок** составила 0,6% (в августе 2021 г., по уточненным данным, - соответственно 99,7% и 0,3%).

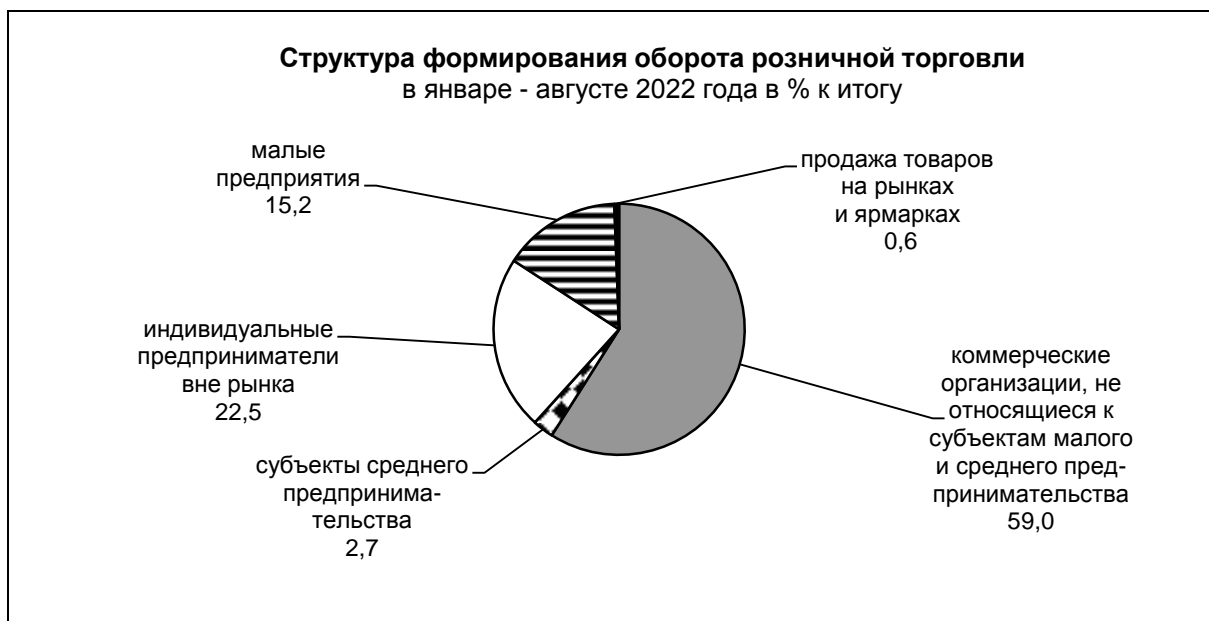
**ОБОРОТ РОЗНИЧНОЙ ТОРГОВЛИ ТОРГУЮЩИХ ОРГАНИЗАЦИЙ
И ПРОДАЖА ТОВАРОВ НА РЫНКАХ И ЯРМАРКАХ**

	Январь-август 2022, млн рублей	Январь-август 2022 в % к январю-августу 2021 ¹⁾	Август 2022, млн рублей	В % к ¹⁾		Справочно ²⁾ :		
				августу 2021	июлю 2022	январь-август 2021 в % к январю-августу 2020 ¹⁾	август 2021 ¹⁾ в % к	
							августу 2020	июлю 2021
Всего	499624,1	100,8	67108,5	100,3	101,9	109,1	103,9	100,8
в том числе: оборот розничной торговли торговых организаций ³⁾	496564,2	100,5	66681,3	100,0	101,9	109,0	103,7	100,8
продажа товаров на розничных рынках и ярмарках	3059,9	168,7	427,2	193,1	100,0	143,5	149,9	99,9

¹⁾ В сопоставимых ценах.

²⁾ Данные уточнены.

³⁾ Включая индивидуальных предпринимателей, осуществляющих деятельность вне рынка.



В январе - августе 2022 года в структуре оборота розничной торговли удельный вес **пищевых продуктов, включая напитки, и табачных изделий** составил 46,8%, **непродовольственных товаров** - 53,2% (в январе - августе 2021 г., по уточненным данным, - соответственно 45,0% и 55,0%).

ДИНАМИКА ОБОРОТА РОЗНИЧНОЙ ТОРГОВЛИ ПИЩЕВЫМИ ПРОДУКТАМИ, ВКЛЮЧАЯ НАПИТКИ, И ТАБАЧНЫМИ ИЗДЕЛИЯМИ, НЕПРОДОВОЛЬСТВЕННЫМИ ТОВАРАМИ

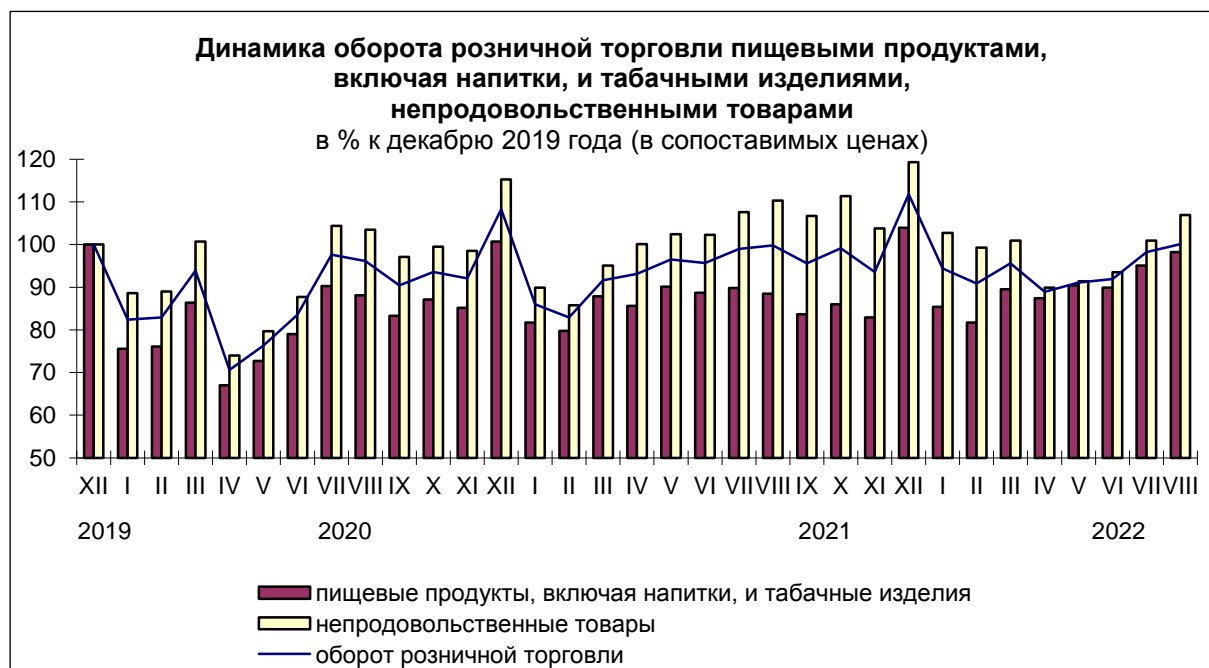
	Пищевые продукты, включая напитки, и табачные изделия			Непродовольственные товары		
	млн рублей	в % к ¹⁾		млн рублей	в % к ¹⁾	
		соответствующему периоду предыдущего года	предыдущему периоду		соответствующему периоду предыдущего года	предыдущему периоду
2021						
Январь	22803,1	108,0	81,1	26897,0	101,7	78,0
Февраль	22544,2	104,7	97,7	25806,7	96,5	95,4
Март	25059,8	101,5	110,1	28810,3	94,6	110,8
I квартал	70407,1	104,6	97,9	81514,0	97,5	90,0
Апрель	24549,2	127,6	97,4	30507,8	135,5	105,3
Май	25999,7	123,9	105,3	31382,5	128,7	102,3
Июнь	25600,9	112,1	98,4	31413,1	116,7	99,9
II квартал	76149,8	120,8	106,0	93303,4	126,4	112,5
I полугодие	146556,9	112,4		174817,4	111,0	
Июль	25903,6	99,3	101,2	33225,2	103,1	105,2
Август	25422,9	100,3	98,6	34278,8	106,6	102,5
Январь - август	197883,4	108,9		242321,4	109,3	
Сентябрь	24260,1	100,4	94,6	33349,3	109,9	96,7
III квартал	75586,6	100,0	99,1	100853,3	106,5	106,5

Рынки товаров и услуг

Продолжение

	Пищевые продукты, включая напитки, и табачные изделия			Непродовольственные товары		
	млн рублей	в % к ¹⁾		млн рублей	в % к ¹⁾	
		соответствующему периоду предыдущего года	предыдущему периоду		соответствующему периоду предыдущего года	предыдущему периоду
Январь - сентябрь	222143,5	107,9		275670,7	109,3	
Октябрь	25398,7	98,7	102,8	34968,3	111,9	104,4
Ноябрь	24747,5	97,3	96,4	32754,6	105,4	93,2
Декабрь	31392,8	103,2	125,3	37676,1	103,4	114,9
IV квартал	81539,0	99,9	104,3	105399,0	106,7	103,0
Год	303682,5	105,7		381069,7	108,6	
2022						
Январь	26152,0	104,6	82,2	32502,1	114,1	86,1
Февраль	25373,3	102,6	95,7	31397,1	115,7	96,7
Март	29422,6	102,1	109,6	35015,8	106,1	101,6
I квартал	80947,9	103,1	102,6	98915,0	111,8	96,2
Апрель	29584,6	102,3	97,6	31432,0	89,8	89,1
Май	30681,0	100,4	103,4	31853,7	89,2	101,7
Июнь	30270,9	101,4	99,4	32352,1	91,4	102,3
II квартал	90536,5	101,3	104,1	95637,8	90,2	90,7
I полугодие	171484,4	102,3		194552,8	100,1	
Июль	31758,5	106,0	105,8	34719,9	93,9	107,9
Август	30544,2	104,9	97,6	36564,3	96,9	105,9
Январь - август	233787,1	103,1		265837,0	98,8	

¹⁾ В сопоставимых ценах.



ИЗМЕНЕНИЕ ТОВАРНЫХ ЗАПАСОВ В ОРГАНИЗАЦИЯХ РОЗНИЧНОЙ ТОРГОВЛИ

на конец месяца

	<i>Млн рублей</i>	<i>Уровень запасов, в днях торговли</i>
2021		
Январь	38194,2	45
Февраль	38822,3	47
Март	40284,5	43
Апрель	42053,8	43
Май	41907,2	42
Июнь	42280,1	41
Июль	41085,4	39
Август	41981,6	39
Сентябрь	43306,2	41
Октябрь	44322,3	41
Ноябрь	47288,9	45
Декабрь	44961,3	35
2022		
Январь	45595,5	44
Февраль	45710,6	45
Март	46938,1	38
Апрель	47068,1	42
Май	46836,5	41
Июнь	46633,2	40
Июль	44425,8	37
Август	44214,8	36

Рестораны, кафе и бары

Оборот общественного питания в августе 2022 года составил 4178,8 млн рублей, или 125,3% (в сопоставимых ценах) к соответствующему периоду предыдущего года, в январе - августе 2022 года - 30164,1 млн рублей или 125,6%.

ДИНАМИКА ОБОРОТА ОБЩЕСТВЕННОГО ПИТАНИЯ

	Млн рублей	В % к ¹⁾	
		соответствующему периоду предыдущего года	предыдущему периоду
2021			
Январь	2122,7	93,6	102,2
Февраль	2334,2	106,2	108,9
Март	2643,5	114,9	112,1
I квартал	7100,4	105,0	121,5
Апрель	2804,6	189,0	106,0
Май	2792,5	173,0	99,3
Июнь	2812,5	163,5	99,6
II квартал	8409,6	174,5	116,5
I полугодие	15510,0	133,8	
Июль	2758,3	149,4	97,4
Август	2872,1	153,0	104,1
Январь - август	21140,4	138,0	
Сентябрь	2997,2	143,5	103,2
III квартал	8627,6	148,5	100,7
Январь - сентябрь	24137,6	138,6	
Октябрь	2966,9	140,8	98,6
Ноябрь	2456,1	119,7	81,0
Декабрь	3005,7	133,0	121,8
IV квартал	8428,7	131,4	94,9
Год	32566,3	136,7	
2022			
Январь	3318,2	141,6	108,8
Февраль	3190,6	124,4	95,7
Март	3631,0	123,4	111,1
I квартал	10139,8	129,2	126,4
Апрель	3789,5	118,7	102,0
Май	3898,1	120,2	100,5
Июнь	4123,2	126,3	104,7
II квартал	11810,8	121,8	109,8
I полугодие	21950,6	125,3	
Июль	4034,7	127,5	98,3
Август	4178,8	125,3	102,4
Январь - август	30164,1	125,6	

¹⁾ В сопоставимых ценах.

Рынок платных услуг населению

В августе 2022 года, по оперативным данным, населению было оказано **платных услуг** на 17446,5 млн рублей, в январе - августе 2022 года - на 143442,8 млн рублей.

ДИНАМИКА ОБЪЕМА ПЛАТНЫХ УСЛУГ НАСЕЛЕНИЮ

	Млн рублей	В % к ¹⁾	
		соответствующему периоду предыдущего года	предыдущему периоду
2021			
Январь	16170,4	99,1	88,3
Февраль	16890,4	103,2	104,1
Март	18005,0	108,1	106,0
Январь - март	51065,8	103,5	
Апрель	17556,9	141,7	97,5
Май	16637,9	134,4	94,7
Июнь	15708,7	126,0	93,2
I полугодие	100969,3	116,6	
Июль	15380,2	115,1	96,7
Август	15724,3	110,3	102,6
Январь - август	132073,8	115,6	
Сентябрь	16104,9	108,7	102,6
Январь - сентябрь	148178,7	114,8	
Октябрь	16723,0	106,6	103,9
Ноябрь	18054,7	106,5	107,6
Декабрь	19783,0	103,8	109,1
Год	202739,4	112,2	
2022			
Январь	17204,2	100,7	85,7
Февраль	18084,7	101,8	104,5
Март	19010,5	100,4	104,4
Январь - март	54299,4	101,1	
Апрель	18607,6	98,6	96,0
Май	18064,8	99,9	96,3
Июнь	17472,6	101,0	94,6
I полугодие	108444,4	100,4	
Июль ²⁾	17551,9	102,0	98,1
Август	17446,5	100,4	101,0
Январь - август	143442,8	100,6	

¹⁾ В сопоставимых ценах.

²⁾ Данные уточнены в связи с уточнением респондентами ранее предоставленных оперативных данных.

Рынки товаров и услуг

В январе - августе 2022 года в структуре объема платных услуг лидировали три вида услуг: коммунальные, бытовые и телекоммуникационные услуги, занимая суммарно 52,0% в общем объеме.

ОБЪЕМ ПЛАТНЫХ УСЛУГ НАСЕЛЕНИЮ ПО ВИДАМ

	Январь-август 2022, млн рублей	В % к		Август 2022 в % к	
		январю-августу 2021 ¹⁾	итогу	августу 2021 ¹⁾	июлю 2022 ¹⁾
Платные услуги	143442,8	100,6	100	100,4	101,0
в том числе:					
бытовые	18645,3	96,2	13,0	94,0	100,4
транспортные	14816,3	110,0	10,3	135,1	103,0
почтовой связи, курьерские	740,7	101,4	0,5	89,7	116,5
из них курьерской доставки	109,8	... ²⁾	0,1	... ²⁾	103,0
телекоммуникационные	17797,2	96,2	12,4	91,0	102,0
жилищные	14261,5	96,2	9,9	94,1	99,2
коммунальные	38212,3	98,0	26,6	99,5	98,1
культуры	2181,0	104,3	1,5	112,7	105,3
туристские	4530,3	131,3	3,2	103,0	89,7
гостиниц и аналогичных средств размещения	1638,6	104,4	1,1	96,8	97,1
физической культуры и спорта	1857,2	107,7	1,3	107,2	123,0
из них услуги фитнес-центров и спортивных клубов	658,7	... ²⁾	0,5	... ²⁾	107,6
медицинские	12849,4	102,9	9,0	95,5	103,1
специализированных коллективных средств размещения	3294,2	114,3	2,3	104,4	108,1
из них санаторно-курортных организаций	1856,9	110,7	1,3	93,5	107,9
ветеринарные	348,8	95,3	0,3	86,3	92,7
юридические	1105,8	99,1	0,8	101,5	100,0
системы образования	8339,9	101,7	5,8	99,1	105,5
услуги, предоставляемые гражданам пожилого возраста и инвалидам	353,1	102,2	0,3	94,7	97,8
прочие платные услуги	2471,2	108,6	1,7	101,1	100,7
из них электронные услуги и сервисы в области информационно-коммуникационных технологий ³⁾	41,5	... ²⁾	0,0	... ²⁾	100,0

¹⁾ В сопоставимых ценах.

²⁾ Статистическое наблюдение осуществляется с января 2022 года.

³⁾ Включая платные подписки на онлайн-кинотеатры и игровые сервисы, пользование услугами облачных хранилищ данных.

Рынки товаров и услуг

В январе - августе 2022 года в структуре объема бытовых услуг наибольший удельный вес занимали услуги: по техобслуживанию и ремонту транспортных средств, машин и оборудования; парикмахерские и косметические; по ремонту и строительству жилья и других построек. На их долю в целом приходилось 72,7% в общем объеме бытовых услуг.

ОБЪЕМ БЫТОВЫХ УСЛУГ НАСЕЛЕНИЮ ПО ВИДАМ

	Январь - август 2022, млн рублей	В % к		Август 2022 в % к	
		январю-августу 2021 ¹⁾	итогу	августу 2021 ¹⁾	июлю 2022 ¹⁾
Бытовые услуги	18645,3	96,2	100	94,0	100,4
в том числе:					
ремонт, окраска и пошив обуви	126,7	106,1	0,7	103,7	100,1
ремонт и пошив швейных, меховых и кожаных изделий, головных уборов и изделий текстильной галантереи, ремонт, пошив и вязание трикотажных изделий	309,5	98,0	1,7	101,2	105,3
ремонт и техническое обслуживание бытовой радиоэлектронной аппаратуры, бытовых машин и приборов, ремонт и изготовление металлоизделий	845,8	101,3	4,5	93,3	101,4
техобслуживание и ремонт транспортных средств, машин и оборудования	7493,7	96,5	40,2	91,1	99,2
изготовление и ремонт мебели	540,1	101,3	2,9	107,3	101,4
химическая чистка и крашение, услуги прачечных	162,9	94,9	0,9	95,1	97,2
ремонт и строительство жилья и других построек	2862,6	91,8	15,3	95,2	102,6
услуги фотоателье	339,1	94,8	1,8	96,4	101,7
услуги саун, бань и душевых	611,9	99,5	3,3	103,0	98,9
парикмахерские и косметические услуги	3204,8	93,0	17,2	92,3	101,1
услуги по аренде, лизингу и прокату	356,6	104,3	1,9	122,6	101,2
из них услуги по аренде и лизингу легковых автомобилей и легких автотранспортных средств	57,9	... ²⁾	0,3	... ²⁾	99,3
ритуальные услуги	1038,7	94,3	5,6	86,4	97,0
прочие бытовые услуги	752,9	113,1	4,0	107,8	102,4

¹⁾ В сопоставимых ценах.

²⁾ Статистическое наблюдение осуществляется с января 2022 года.

Оптовая торговля

В августе 2022 года оборот оптовой торговли составил 139959,4 млн рублей, что в сопоставимых ценах составляет 124,5% к августу 2021 года. На долю субъектов малого предпринимательства приходилось 38,9% оборота оптовой торговли.

ДИНАМИКА ОБОРОТА ОПТОВОЙ ТОРГОВЛИ

	Оборот оптовой торговли			В том числе оборот оптовой торговли организаций оптовой торговли		
	млн рублей	в % к ¹⁾		млн рублей	в % к ¹⁾	
		соответствующему периоду предыдущего года	предыдущему периоду		соответствующему периоду предыдущего года	предыдущему периоду
2021						
Январь	90583,6	92,7	69,2	71348,8	97,6	74,8
Февраль	100873,4	91,4	109,5	77811,0	93,4	107,2
Март	123568,5	96,7	120,5	93122,9	97,0	117,8
I квартал	315025,5	93,8		242282,7	96,0	
Апрель	130391,6	116,7	105,2	99445,8	118,6	106,4
Май	127517,0	115,8	97,2	96960,8	115,1	96,9
Июнь	147201,9	120,3	113,6	111026,8	117,5	112,7
I полугодие	720136,0	105,7		549716,1	106,6	
Июль	135968,2	103,5	89,8	105234,9	103,8	92,1
Август	133196,9	102,8	98,6	103516,0	102,1	99,0
Январь - август	989301,1	105,0		758467,0	105,6	
Сентябрь	141408,3	108,7	108,1	108321,2	107,0	106,6
Январь - сентябрь	1130709,4	105,5		866788,2	105,7	
Октябрь	143008,1	111,8	103,9	112275,1	112,8	106,4
Ноябрь	137306,4	114,1	97,9	106512,7	114,0	96,8
Декабрь	166193,7	124,5	120,7	125131,8	128,6	117,2
Год	1577217,6	108,7		1210707,8	109,3	
2022						
Январь	108880,1	117,8	65,5	82633,9	113,5	66,0
Февраль	123214,1	122,1	113,4	91453,2	117,5	111,0
Март	160087,6	124,9	123,3	115956,0	120,1	120,4
I квартал	392181,8	122,0		290043,1	117,3	
Апрель ²⁾	142269,8	104,0	87,6	104416,5	100,1	88,7
Май ²⁾	134590,4	103,0	96,2	95939,0	96,5	93,4
Июнь ²⁾	141422,9	100,7	111,0	103807,9	98,0	114,3
I полугодие²⁾	810464,9	111,0		594206,5	106,6	
Июль ²⁾	128825,2	110,0	98,1	92741,6	102,4	96,2
Август	139959,4	124,5	111,5	103336,3	118,2	114,4
Январь - август	1079249,5	112,7		790284,4	107,6	

¹⁾ В сопоставимых ценах.

²⁾ Данные уточнены по итогам обработки квартальных форм федерального статистического наблюдения.

В августе 2022 года оборот оптовой торговли на 73,8% формировался организациями оптовой торговли, оборот которых составил 103336,3 млн рублей, что в сопоставимых ценах составляет 118,2% к августу 2021 года.

Запасы топлива

ЗАПАСЫ УГЛЯ И МАЗУТА ТОПОЧНОГО У ПОТРЕБИТЕЛЕЙ
(без данных по микропредприятиям)

ТОНН

	Уголь		Мазут топочный	
	на 1 сентября 2022	в % к 1 сентября 2021 ¹⁾	на 1 сентября 2022	в % к 1 сентября 2021 ¹⁾
Общие запасы топлива	1087568	109,6	32435	100,4
из них у потребителей с основным видом деятельности:				
добыча полезных ископаемых	... ²⁾	-	-	-
обрабатывающие производства	498688	151,1	... ²⁾	97,7
из них:				
производство кокса и нефтепродуктов	... ²⁾	123,8	-	-
производство химических веществ и химических продуктов	-	-	... ²⁾	63,8
производство прочей неметаллической минеральной продукции	... ²⁾	30,0	... ²⁾	159,6
производство металлургическое	365055	164,8	... ²⁾	85,1
производство готовых металлических изделий, кроме машин и оборудования	-	-	-	-
производство машин и оборудования, не включенных в другие группировки	... ²⁾	3,6	... ²⁾	100,0
производство прочих транспортных средств и оборудования	-	-	... ²⁾	100,0
обеспечение электрической энергией, газом и паром; кондиционирование воздуха	583909	88,9	15808	93,8
транспортировка и хранение	224	38,5	... ²⁾	6,5
деятельность гостиниц и предприятий общественного питания	215	180,7	-	-
из общих запасов топлива запасы топлива в котельных жилищно- коммунального хозяйства	1749	83,1	8479	114,0
из них в муниципальных котельных мощностью до 100 Гкал/час	580	в 2,6 р.	... ²⁾	133,3

¹⁾ Данные рассчитываются по сопоставимому кругу отчитывающихся организаций.

²⁾ Данные не публикуются в целях обеспечения конфиденциальности первичных статистических данных, полученных от организаций, в соответствии с Федеральным законом от 29 ноября 2007 г. № 282-ФЗ «Об официальном статистическом учете и системе государственной статистики в Российской Федерации» (п. 5 ст. 4, ч. 1 ст. 9).

IV. МАЛЫЕ ПРЕДПРИЯТИЯ¹⁾

ЧИСЛО ЗАМЕЩЕННЫХ РАБОЧИХ МЕСТ НА МАЛЫХ ПРЕДПРИЯТИЯХ (без микропредприятий) ПО ВИДАМ ЭКОНОМИЧЕСКОЙ ДЕЯТЕЛЬНОСТИ в январе - июне 2022 года

	Всего замещен- ных рабо- чих мест (работ- ников), человек	В том числе:			Число заме- щенных рабочих мест (работ- ников) в % к итогу
		работни- ками спи- сочного состава (без внеш- них со- вмести- телей)	внешними совмес- тителями	работни- ками, вы- полнявши- ми работы по догово- рам граж- данско- правового характера	
Всего	117255	107172	5386	4697	100
в том числе: сельское, лесное хозяйство, охо- та, рыболовство и рыбоводство	1870	1824	18	28	1,6
в том числе: растениеводство и животновод- ство, охота и предоставление соот- ветствующих услуг в этих областях	1478	1468	10	-	1,3
лесоводство и лесозаготовки	268	252	1	15	0,2
рыболовство и рыбоводство	124	104	7	13	0,1
добыча полезных ископаемых	1360	1241	61	58	1,2
обрабатывающие производства	28959	27619	752	588	24,7
в том числе: производство пищевых продук- тов	1850	1774	50	26	1,6
производство напитков	251	243	5	3	0,2
производство текстильных изделий	181	178	1	2	0,2
производство одежды	526	514	12	-	0,4
производство кожи и изделий из кожи	... ¹⁾	... ¹⁾	... ¹⁾	... ¹⁾	... ¹⁾
обработка древесины и произ- водство изделий из дерева и пробки, кроме мебели, произ- водство изделий из соломки и материалов для плетения	606	584	10	12	0,5
производство бумаги и бумаж- ных изделий	408	389	13	6	0,3
деятельность полиграфическая и копирование носителей инфор- мации	389	371	8	10	0,3
производство химических ве- ществ и химических продуктов	1027	990	27	10	0,9
производство лекарственных средств и материалов, приме- няемых в медицинских целях	... ¹⁾	... ¹⁾	... ¹⁾	... ¹⁾	... ¹⁾
производство резиновых и пластмассовых изделий	2008	1927	27	54	1,7

¹⁾ Юридические лица. Данные сформированы по виду экономической деятельности (ОКВЭД2) регистрации предприятия, учтенному в едином реестре субъектов малого и среднего предпринимательства.

Малые предприятия

Продолжение

	Всего замещенных рабочих мест (работников), человек	В том числе:			Число замещенных рабочих мест (работников) в % к итогу
		работниками списочного состава (без внешних совместителей)	внешними совместителями	работниками, выполняющими работы по договорам гражданско-правового характера	
производство прочей неметаллической минеральной продукции	2549	2412	100	37	2,2
производство металлургическое	1328	1274	24	30	1,1
производство готовых металлических изделий, кроме машин и оборудования	6087	5860	122	105	5,2
производство компьютеров, электронных и оптических изделий	1234	1118	84	32	1,1
производство электрического оборудования	1133	1092	23	18	1,0
производство машин и оборудования, не включенных в другие группировки	3750	3622	76	52	3,2
производство автотранспортных средств, прицепов и полуприцепов	1620	1553	34	33	1,4
производство прочих транспортных средств и оборудования	25	25	-	-	0,0
производство мебели	600	595	5	-	0,5
производство прочих готовых изделий	754	740	14	-	0,6
ремонт и монтаж машин и оборудования	2378	2123	108	147	2,0
обеспечение электрической энергией, газом и паром; кондиционирование воздуха	1766	1568	117	81	1,5
водоснабжение; водоотведение, организация сбора и утилизации отходов, деятельность по ликвидации загрязнений	1851	1698	52	101	1,6
строительство	12496	11594	552	350	10,7
торговля оптовая и розничная; ремонт автотранспортных средств и мотоциклов	19176	18425	562	189	16,4
в том числе: торговля оптовая и розничная автотранспортными средствами и мотоциклами и их ремонт	2940	2814	108	18	2,5
торговля оптовая, кроме оптовой торговли автотранспортными средствами и мотоциклами	10685	10188	345	152	9,1
торговля розничная, кроме торговли автотранспортными средствами и мотоциклами	5551	5423	109	19	4,8
транспортировка и хранение	7488	6864	211	413	6,4
деятельность гостиниц и предприятий общественного питания	4645	4424	107	114	4,0
деятельность в области информации и связи	3891	3449	143	299	3,3
деятельность финансовая и страховая	885	840	23	22	0,7

Малые предприятия

Продолжение

	Всего замещен- ных рабо- чих мест (работ- ников), человек	В том числе:			Число заме- щенных рабочих мест (работ- ников) в % к итогу
		работни- ками спи- сочного состава (без внеш- них совме- сти- телей)	внешними совмес- тителями	работни- ками, вы- полнявши- ми работы по догово- рам граж- данско- правового характера	
деятельность по операциям с недвижимым имуществом	10753	8009	1095	1649	9,2
деятельность профессиональная, научная и техническая	6015	5475	336	204	5,1
из нее научные исследования и разработки	982	816	132	34	0,8
деятельность административная и сопутствующие дополнительные услуги	9652	8732	486	434	8,2
деятельность в области здравоохранения и социальных услуг	5319	4470	795	54	4,5
деятельность в области культуры, спорта, организации досуга и развлечений	512	365	34	113	0,4
предоставление прочих видов услуг	617	575	42	-	0,5

¹⁾ Данные не публикуются в целях обеспечения конфиденциальности первичных статистических данных, полученных от организаций, в соответствии с Федеральным законом от 29 ноября 2007 г. № 282-ФЗ «Об официальном статистическом учете и системе государственной статистики в Российской Федерации» (п. 5 ст. 4, ч. 1 ст. 9).

**ОБОРОТ МАЛЫХ ПРЕДПРИЯТИЙ (без микропредприятий)
ПО ВИДАМ ЭКОНОМИЧЕСКОЙ ДЕЯТЕЛЬНОСТИ
в январе - июне 2022 года**

в действующих ценах

	Млн рублей	В % к итогу
Всего	294699,4	100
в том числе: сельское, лесное хозяйство, охота, рыболовство и рыбоводство	2404,4	0,8
в том числе: растениеводство и животноводство, охота и предоставление соответствующих услуг в этих областях	2068,5	0,7
лесоводство и лесозаготовки	292,4	0,1
рыболовство и рыбоводство	43,5	0,0
добыча полезных ископаемых	3539,0	1,2
обрабатывающие производства	70175,1	23,8
в том числе: производство пищевых продуктов	6101,8	2,1
производство напитков	500,1	0,2
производство текстильных изделий	164,5	0,0
производство одежды	517,4	0,2
производство кожи и изделий из кожи	... ¹⁾	... ¹⁾
обработка древесины и производство изделий из дерева и пробки, кроме мебели, производство изделий из соломки и материалов для плетения	1488,1	0,5

Малые предприятия

Продолжение

	Млн рублей	В % к итогу
производство бумаги и бумажных изделий	816,1	0,3
деятельность полиграфическая и копирование носителей информации	747,4	0,2
производство химических веществ и химических продуктов	3828,4	1,3
производство лекарственных средств и материалов, применяемых в медицинских целях	... ¹⁾	... ¹⁾
производство резиновых и пластмассовых изделий	4383,7	1,5
производство прочей неметаллической минеральной продукции	6171,1	2,1
производство металлургическое	6442,3	2,2
производство готовых металлических изделий, кроме машин и оборудования	16988,6	5,8
производство компьютеров, электронных и оптических изделий	1696,2	0,6
производство электрического оборудования	1528,0	0,5
производство машин и оборудования, не включенных в другие группировки	8233,1	2,8
производство автотранспортных средств, прицепов и полуприцепов	5895,2	2,0
производство прочих транспортных средств и оборудования	... ¹⁾	... ¹⁾
производство мебели	542,5	0,2
производство прочих готовых изделий	745,4	0,2
ремонт и монтаж машин и оборудования	3139,3	1,1
обеспечение электрической энергией, газом и паром; кондиционирование воздуха	4278,1	1,5
водоснабжение; водоотведение, организация сбора и утилизации отходов, деятельность по ликвидации загрязнений	8386,7	2,8
строительство	18893,7	6,4
торговля оптовая и розничная; ремонт автотранспортных средств и мотоциклов	138970,3	47,2
в том числе:		
торговля оптовая и розничная автотранспортными средствами и мотоциклами и их ремонт	24339,9	8,3
торговля оптовая, кроме оптовой торговли автотранспортными средствами и мотоциклами	103209,2	35,0
торговля розничная, кроме торговли автотранспортными средствами и мотоциклами	11421,2	3,9
транспортировка и хранение	11750,9	4,0
деятельность гостиниц и предприятий общественного питания	4422,9	1,5
деятельность в области информации и связи	4794,0	1,6
деятельность финансовая и страховая²⁾	-	-
деятельность по операциям с недвижимым имуществом	9889,9	3,4
деятельность профессиональная, научная и техническая	6834,2	2,3
из нее научные исследования и разработки	2179,1	0,7
деятельность административная и сопутствующие дополнительные услуги	4842,2	1,6
деятельность в области здравоохранения и социальных услуг	4737,7	1,6
деятельность в области культуры, спорта, организации досуга и развлечений	570,0	0,2
предоставление прочих видов услуг	210,3	0,1

¹⁾ Данные не публикуются в целях обеспечения конфиденциальности первичных статистических данных, полученных от организаций, в соответствии с Федеральным законом от 29 ноября 2007 г. № 282-ФЗ «Об официальном статистическом учете и системе государственной статистики в Российской Федерации» (п. 5 ст. 4, ч. 1 ст. 9).

²⁾ Банки, страховые и прочие финансовые и кредитные организации (включая биржи), ломбарды данный показатель не предоставляют (Указания по заполнению формы № ПМ утверждены приказом Росстата от 29 марта 2022 г. № 159, Общие положения, п.1.15).

V. ЦЕНЫ

ИНДЕКСЫ ЦЕН И ТАРИФОВ

на конец периода, в процентах

	<i>К предыдущему месяцу</i>			<i>Август 2022 к</i>		<i>Справочно август 2021 к декабрю 2020</i>
	<i>июнь 2022</i>	<i>июль 2022</i>	<i>август 2022</i>	<i>августу 2021</i>	<i>декабрю 2021</i>	
Индекс потребительских цен	100,2	99,7	99,2	112,0	109,0	103,8
Индекс цен производителей промышленных товаров ¹⁾	93,1	91,1	96,6	83,8	91,5	150,0

¹⁾ Здесь и далее - на товары, предназначенные для реализации на внутреннем рынке, по видам деятельности «Добыча полезных ископаемых», «Обрабатывающие производства», «Обеспечение электрической энергией, газом и паром; кондиционирование воздуха», «Водоснабжение; водоотведение, организация сбора и утилизации отходов, деятельность по ликвидации загрязнений».

Потребительские цены

Индекс потребительских цен в августе 2022 года по отношению к предыдущему месяцу составил 99,2%, в том числе на продовольственные товары - 98,5%, непродовольственные товары - 99,6%, услуги - 99,5%.

ИНДЕКСЫ ПОТРЕБИТЕЛЬСКИХ ЦЕН И ТАРИФОВ НА ТОВАРЫ И УСЛУГИ

на конец периода, в процентах к предыдущему периоду

	<i>Все товары и услуги</i>	<i>В том числе:</i>		
		<i>продовольственные товары</i>	<i>непродовольственные товары</i>	<i>услуги</i>
2021				
Январь	100,4	100,6	100,4	100,2
Февраль	100,8	101,1	100,7	100,4
Март	100,8	100,9	100,9	100,6
I квартал	102,0	102,7	101,9	101,2
Апрель	100,4	100,5	100,6	100,0
Май	100,4	100,5	100,6	100,1
Июнь	100,5	100,2	100,2	101,1
II квартал	101,3	101,2	101,4	101,2
Июль	100,5	100,0	100,6	101,1
Август	100,0	99,5	100,7	99,9
Сентябрь	100,5	100,9	100,6	99,9
III квартал	101,0	100,4	101,9	100,9
Октябрь	100,8	101,8	100,5	100,0
Ноябрь	100,9	101,2	100,5	100,9
Декабрь	100,5	101,2	100,1	99,8
IV квартал	102,2	104,3	101,1	100,6
Декабрь 2021 к декабрю 2020	106,7	108,7	106,5	104,0
2022				
Январь	101,0	101,4	100,2	101,6
Февраль	100,5	101,4	99,9	99,9
Март	106,6	105,9	109,3	103,9
I квартал	108,1	108,8	109,4	105,5
Апрель	101,8	103,1	100,7	101,5
Май	100,0	100,4	99,7	99,7

Цены

Продолжение

	Все товары и услуги	В том числе:		
		продовольственные товары	непродовольственные товары	услуги
Июнь	100,2	99,3	99,3	102,5
II квартал	101,9	102,8	99,8	103,7
Июль	99,7	99,1	99,5	101,0
Август	99,2	98,5	99,6	99,5
Август 2022 к декабрю 2021	109,0	109,2	108,1	110,0

Базовый индекс потребительских цен (БИПЦ), исключая изменения цен на отдельные товары и услуги, подверженные влиянию отдельных факторов, которые носят административный, а также сезонный характер, в августе 2022 года к июлю 2022 года составил 99,6%, с начала года - 111,7% (в августе 2021 года - 100,3%, с начала года - 104,3%).

В августе 2022 года цены на **продовольственные товары** снизились на 1,5%, с начала года выросли на 9,2% (в августе 2021 года снизились на 0,5%, с начала года выросли на 3,3%).

МАКСИМАЛЬНОЕ И МИНИМАЛЬНОЕ ИЗМЕНЕНИЕ ЦЕН НА ОТДЕЛЬНЫЕ ПРОДОВОЛЬСТВЕННЫЕ ТОВАРЫ в августе 2022 года к декабрю 2021 года

на конец периода, в процентах

Наименование группы товаров	Индекс цен в среднем по группе	Максимальное и минимальное изменение цен внутри группы	
		товары	индекс цен
Мясо и птица	103,9	Баранина (кроме бескостного мяса)	125,3
		Куры охлажденные и мороженые	95,2
Колбасные изделия и продукты из мяса и птицы	111,2	Колбаса полукопченая и варенокопченая	115,6
		Колбаса вареная	106,0
Рыба и морепродукты пищевые	109,2	Рыба живая и охлажденная	120,7
		Икра лососевых рыб	95,4
Масло и жиры	112,7	Маргарин	146,0
		Масло подсолнечное	105,5
Молоко и молочная продукция	117,4	Сырки творожные, глазированные шоколадом	131,8
		Молоко питьевое цельное стерилизованное 2,5-3,2% жирности	106,0
Хлеб и хлебобулочные изделия	114,9	Хлопья из злаков (сухие завтраки)	119,2
		Хлеб из ржаной муки и из смеси муки ржаной и пшеничной	110,5
Макаронные и крупяные изделия	112,1	Рис шлифованный	120,9
		Пшено	106,5
Флодоовощная продукция, включая картофель	91,4	Лук репчатый	157,2
		Огурцы свежие	42,0
Алкогольные напитки	105,2	Вино игристое отечественное	109,5
		Вино виноградное крепленое крепостью до 20% об. спирта	103,3

Стоимость условного (минимального) набора продуктов питания в расчете на месяц в среднем по Челябинской области в конце августа 2022 года составила 5763,81 рубля на одного человека и по сравнению с предыдущим месяцем снизилась на 5,4%, с начала года выросла на 9,2% (на конец августа 2021 года снизилась на 6,5%, с начала года выросла на 9,0%).

Цены

Цены на **непродовольственные товары** в августе 2022 года снизились на 0,4%, с начала года выросли на 8,1% (в августе 2021 года выросли на 0,7%, с начала года - на 4,7%).

МАКСИМАЛЬНОЕ И МИНИМАЛЬНОЕ ИЗМЕНЕНИЕ ЦЕН НА ОТДЕЛЬНЫЕ НЕПРОДОВОЛЬСТВЕННЫЕ ТОВАРЫ в августе 2022 года к декабрю 2021 года

на конец периода, в процентах

Наименование группы товаров	Индекс цен в среднем по группе	Максимальное и минимальное изменение цен внутри группы	
		товары	индекс цен
Одежда и белье	104,5	Брюки для детей школьного возраста из полушерстяных тканей	115,3
		Куртка мужская из натуральной кожи	89,8
Трикотажные изделия	105,1	Майка, футболка мужская бельевая	117,2
		Джемпер женский	100,0
Обувь	104,1	Полуботинки, туфли мужские с верхом из натуральной кожи	109,3
		Сапоги, ботинки для детей школьного возраста зимние с верхом из натуральной кожи	101,2
Галантерея	109,5	Щетка зубная	132,9
		Перчатки из натуральной кожи	92,2
Электротовары и другие бытовые приборы	117,3	Машина стиральная автоматическая	142,0
		Плита бытовая	98,1
Строительные материалы	106,4	Краски масляные, эмали	118,8
		Плиты древесностружечные, ориентированно-стружечные	87,3
Медикаменты	105,2	Йод	124,9
		Ацетилцистеин (АЦЦ)	80,6

Цены и тарифы на **услуги** в августе 2022 года снизились на 0,5%, с начала года выросли на 10,0% (в августе 2021 года снизились на 0,1%, с начала года выросли на 3,4%).

МАКСИМАЛЬНОЕ И МИНИМАЛЬНОЕ ИЗМЕНЕНИЕ ЦЕН (ТАРИФОВ) НА ОТДЕЛЬНЫЕ УСЛУГИ в августе 2022 года к декабрю 2021 года

на конец периода, в процентах

Наименование группы услуг	Индекс цен в среднем по группе	Максимальное и минимальное изменение цен внутри группы	
		услуги	индекс цен
Бытовые услуги	107,7	Ремонт холодильников всех марок	137,9
		Ремонт брюк из всех видов тканей	100,0
Услуги пассажирского транспорта	112,3	Проезд в купейном вагоне скорого фирменного поезда дальнего следования	139,8
		Комбинированный билет для проезда в городском пассажирском транспорте в течение месяца	88,6
Жилищные услуги	107,5	Взносы на капитальный ремонт	117,4
		Аренда двухкомнатной квартиры у частных лиц	103,4
Медицинские услуги	111,6	Удаление зуба под местным обезболиванием	125,7
		Диагностика на магнитно-резонансном или компьютерном томографе	102,2

Цены

ИНДЕКСЫ ПОТРЕБИТЕЛЬСКИХ ЦЕН (ТАРИФОВ) НА ОТДЕЛЬНЫЕ ГРУППЫ ЖИЛИЩНО-КОММУНАЛЬНЫХ УСЛУГ

в процентах

Наименование группы услуг	Август 2022 к	
	июлю 2022	декабрю 2021
Оплата жилья в домах государственного и муниципального жилищных фондов	100,0	112,3
Услуги гостиниц и прочих мест проживания	100,4	104,9
Оплата холодного водоснабжения и водоотведения	100,0	106,5
Оплата горячего водоснабжения	100,0	101,8
Газоснабжение	100,0	103,4
Услуги по снабжению электроэнергией	100,0	103,2

Цены производителей

Индекс цен производителей промышленных товаров в августе 2022 года по сравнению с июлем 2022 года составил 96,6%, в том числе индекс цен на продукцию добычи полезных ископаемых - 98,0%, на продукцию обрабатывающих производств - 95,8%, на обеспечение электрической энергией, газом и паром; кондиционирование воздуха - 103,1%, на водоснабжение; водоотведение, организацию сбора и утилизации отходов, деятельность по ликвидации загрязнений - 106,4%.

ИНДЕКСЫ ЦЕН ПРОИЗВОДИТЕЛЕЙ ПРОМЫШЛЕННЫХ ТОВАРОВ

на конец периода, в процентах к предыдущему периоду

	Всего	В том числе по видам экономической деятельности:			
		добыча полезных ископаемых	обрабатывающие производства	обеспечение электрической энергией, газом и паром; кондиционирование воздуха	водоснабжение; водоотведение, организация сбора и утилизации отходов, деятельность по ликвидации загрязнений
2021					
Январь	102,8	102,0	103,3	99,0	100,0
Февраль	106,2	101,3	107,1	100,8	100,0
Март	106,8	99,4	107,8	100,6	100,0
I квартал	116,6	102,6	119,2	100,3	100,0
Апрель	103,2	102,6	103,5	100,8	100,0
Май	103,5	100,5	104,0	100,4	100,0
Июнь	106,7	101,8	107,6	99,3	100,0
II квартал	114,0	104,9	115,8	100,5	100,0
Июль	110,5	100,2	111,7	100,9	100,0
Август	102,1	100,5	102,3	100,9	104,0
Сентябрь	97,5	100,2	97,1	100,7	100,0
III квартал	110,0	100,9	111,0	102,4	104,0
Октябрь	96,6	100,5	96,1	100,1	100,0
Ноябрь	96,3	100,1	95,9	99,4	100,0
Декабрь	101,4	103,5	101,4	100,9	100,0
IV квартал	94,3	104,1	93,4	100,3	100,0
Декабрь 2021 к декабрю 2020	137,8	113,0	143,1	103,6	104,0

Цены

Продолжение

	Всего	В том числе по видам экономической деятельности:			
		добыча полезных ископаемых	обрабатывающие производства	обеспечение электрической энергией, газом и паром; кондиционирование воздуха	водоснабжение; водоотведение, организация сбора и утилизации отходов, деятельность по ликвидации загрязнений
2022					
Январь	101,7	101,9	101,9	99,5	100,0
Февраль	101,1	101,2	101,1	101,6	100,0
Март	105,4	103,1	105,9	103,2	100,0
I квартал	108,4	106,4	109,0	104,3	100,0
Апрель	105,5	111,7	105,6	97,2	100,0
Май	97,7	102,1	97,1	100,1	100,0
Июнь	93,1	95,9	92,5	97,4	100,0
II квартал	96,0	109,3	94,9	94,8	100,0
Июль	91,1	87,0	90,6	102,5	100,0
Август	96,6	98,0	95,8	103,1	106,4
Август 2022 к декабрю 2021	91,5	99,2	89,7	104,6	106,4

ИНДЕКСЫ ЦЕН ПРОИЗВОДИТЕЛЕЙ ПРОМЫШЛЕННЫХ ТОВАРОВ ПО ВИДАМ ЭКОНОМИЧЕСКОЙ ДЕЯТЕЛЬНОСТИ

на конец периода, в процентах

	Август 2022 к декабрю 2021	Справочно август 2021 к декабрю 2020
Добыча полезных ископаемых	99,2	108,4
из нее по видам:		
добыча металлических руд	92,3	108,6
добыча прочих полезных ископаемых	137,2	107,9
Обрабатывающие производства	89,7	157,7
из них по видам:		
производство пищевых продуктов	104,7	111,5
производство химических веществ и химических продуктов	97,4	106,6
производство прочей неметаллической минеральной продукции	108,7	101,9
производство металлургическое	80,3	189,5
производство машин и оборудования, не включенных в другие группировки	116,4	115,8
производство автотранспортных средств, прицепов и полуприцепов	128,7	112,0
Обеспечение электрической энергией, газом и паром; кондиционирование воздуха	104,6	102,5
из него по видам:		
производство, передача и распределение электроэнергии	105,9	103,4
производство, передача и распределение пара и горячей воды; кондиционирование воздуха	101,2	100,5
Водоснабжение; водоотведение, организация сбора и утилизации отходов, деятельность по ликвидации загрязнений	106,4	104,0

VI. ФИНАНСЫ

САЛЬДИРОВАННЫЙ ФИНАНСОВЫЙ РЕЗУЛЬТАТ (прибыль минус убыток) ОРГАНИЗАЦИЙ в январе - июле 2022 года¹⁾

	Сальдо прибылей (+) и убытков (-)		Прибыль	
	млн рублей	в % к январю- июлю 2021 ²⁾	млн рублей	в % к январю- июлю 2021 ²⁾
Всего	249913	90,5	280746	91,8
из него:				
добыча полезных ископаемых	26875	72,8	41601	90,3
обрабатывающие производства	178823	80,2	185642	79,9
обеспечение электрической энергией, газом и паром; кондиционирование воздуха	2510	102,8	3375	99,6
водоснабжение; водоотведение, организация сбора и утилизации отходов, деятельность по ликвидации загрязнений	707	125,1	963	107,0

¹⁾Здесь и далее информация приведена без учета субъектов малого предпринимательства, кредитных организаций, государственных (муниципальных) учреждений, некредитных финансовых организаций.

²⁾Темпы изменения показателя по сравнению с соответствующим периодом предыдущего года рассчитаны по сопоставимому кругу организаций в соответствии с методологией бухгалтерского учета; с учетом корректировки данных соответствующего периода предыдущего года, исходя из изменений учетной политики, законодательных актов и др.

Кредиторская задолженность организаций на конец июля 2022 года составила 826664 млн рублей, из нее просроченная - 44470 млн рублей, или 5,4% общей суммы кредиторской задолженности (на конец июля 2021 г. - 4,4%, на конец июня 2022 г. - 4,5%).

ПРОСРОЧЕННАЯ КРЕДИТОРСКАЯ ЗАДОЛЖЕННОСТЬ ОРГАНИЗАЦИЙ в июле 2022 года

на конец месяца; млн рублей

	Просро- ченная кредитор- ская задолжен- ность	Из нее:		
		постав- щикам	в бюджет	по платежам в государ- ственные внебюд- жетные фонды
Всего	44470	26357	402	318
из него:				
добыча полезных ископаемых	... ¹⁾	-	-	-
обрабатывающие производства	25605	20977	272	201
обеспечение электрической энергией, газом и паром; кондиционирование воздуха	3071	2936	57	27
водоснабжение; водоотведение, организация сбора и утилизации отходов, деятельность по ликвидации загрязнений	448	432	5	4

¹⁾Данные не публикуются в целях обеспечения конфиденциальности первичных статистических данных, полученных от организаций, в соответствии с Федеральным законом от 29 ноября 2007 г. № 282-ФЗ «Об официальном статистическом учете и системе государственной статистики в Российской Федерации» (п. 5 ст. 4, ч. 1 ст. 9).

VII. ЗАРАБОТНАЯ ПЛАТА

Среднемесячная начисленная заработная плата в июле 2022 года составила 48250,9 рубля. По сравнению с июлем 2021 года она увеличилась на 11,8%, по сравнению с июнем 2022 года - уменьшилась на 7,6%. Реальная заработная плата, рассчитанная с учетом индекса потребительских цен, в июле 2022 года составила 99,0% к уровню июля 2021 года и 92,6% - к уровню июня 2022 года.

Фонд начисленной заработной платы за январь - июль 2022 года составил 340242,2 млн рублей и увеличился по сравнению с январем - июлем 2021 года на 13,3%.

ДИНАМИКА СРЕДНЕМЕСЯЧНОЙ НОМИНАЛЬНОЙ И РЕАЛЬНОЙ НАЧИСЛЕННОЙ ЗАРАБОТНОЙ ПЛАТЫ РАБОТНИКОВ ОРГАНИЗАЦИЙ

	Средне- месячная номинальная начисленная заработная плата, рублей	В % к		Реальная начисленная заработная плата в % к	
		соответст- вующему периоду предыдущего года	предыдущему периоду	соответст- вующему периоду предыдущего года	предыдущему периоду
2021					
Январь	37045,2	100,3	78,6	95,9	78,3
Февраль	38767,7	104,3	98,1	99,2	97,3
Март	41184,6	102,6	106,2	97,2	105,3
I квартал	39818,5	104,6		99,5	
Апрель	43838,1	112,4	105,3	106,9	104,9
Май	43724,3	106,2	99,7	100,8	99,3
Июнь	46217,3	108,2	105,7	102,5	105,2
I полугодие	42279,4	107,0		101,7	
Июль	43001,1	108,6	92,7	103,0	92,2
Январь - июль	42402,3	107,3		101,9	
Август	41215,6	107,5	95,8	102,1	95,8
Сентябрь	42517,6	104,8	103,2	98,7	102,6
Январь - сентябрь	42283,4	107,0		101,6	
Октябрь	43729,6	109,2	101,4	102,4	100,6
Ноябрь	44802,4	113,1	102,5	105,8	101,6
Декабрь	55677,0	110,4	124,3	103,5	123,7
Год	43781,4	111,3		105,3	
2022					
Январь	44301,2	111,9	79,5	104,3	78,7
Февраль	43084,2	109,4	96,2	102,3	95,8
Март	50409,1	119,5	117,2	105,7	110,0
I квартал	46079,9	114,0		104,5	
Апрель	48512,6	109,2	95,6	95,3	93,9
Май	50033,6	114,2	103,1	100,1	103,1
Июнь	52254,4	112,4	104,4	98,8	104,2
I полугодие	48220,7	113,0		101,2	
Июль	48250,9	111,8	92,4	99,0	92,6
Январь - июль	48219,7	112,8		100,9	

Заработная плата

СРЕДНЕМЕСЯЧНАЯ НАЧИСЛЕННАЯ ЗАРАБОТНАЯ ПЛАТА РАБОТНИКОВ ОРГАНИЗАЦИЙ (БЕЗ ВЫПЛАТ СОЦИАЛЬНОГО ХАРАКТЕРА) ПО ВИДАМ ЭКОНОМИЧЕСКОЙ ДЕЯТЕЛЬНОСТИ

	Июль 2022			Январь - июль 2022		
	рублей	в % к		рублей	в % к	
		июлю 2021	июню 2022		январю-июлю 2021	среднему уровню
Всего	48250,9	111,8	92,4	48219,7	112,8	100
из них: сельское, лесное хозяйство, охота, рыболовство и рыбоводство	37678,5	117,8	101,7	34928,1	112,0	72,4
в том числе:						
растениеводство и животноводство, охота и предоставление соответствующих услуг в этих областях	38234,1	118,6	101,4	35445,3	111,9	73,5
лесоводство и лесозаготовки	33886,0	114,5	106,4	30667,5	120,2	63,6
рыболовство и рыбоводство	20946,1	76,6	74,0	20018,9	67,1	41,5
добыча полезных ископаемых	62058,6	114,5	104,8	57845,2	112,8	120,0
обрабатывающие производства	56424,2	115,2	99,9	54050,5	114,6	112,1
из них:						
производство пищевых продуктов	45465,9	117,6	99,7	42652,3	117,9	88,5
производство напитков	44864,0	114,9	105,8	45279,9	113,1	93,9
производство текстильных изделий	47033,9	128,3	103,0	42629,1	119,5	88,4
производство одежды	22535,2	109,7	112,9	18173,6	103,0	37,7
производство кожи и изделий из кожи	17872,7	112,4	40,7	29789,3	110,1	61,8
обработка древесины и производство изделий из дерева и пробки, кроме мебели, производство изделий из соломки и материалов для плетения	27674,2	93,9	103,0	26813,6	96,0	55,6
производство бумаги и бумажных изделий	36975,5	95,3	111,6	35306,6	102,5	73,2
деятельность полиграфическая и копирование носителей информации	42375,2	148,0	95,6	36543,4	138,1	75,8
производство кокса и нефтепродуктов	64210,7	109,3	105,9	59509,1	112,6	123,4
производство химических веществ и химических продуктов	68817,3	111,7	94,7	73554,2	111,4	152,5
производство лекарственных средств и материалов, применяемых в медицинских целях	78493,0	101,8	98,4	68585,4	93,7	142,2
производство резиновых и пластмассовых изделий	42713,8	117,0	102,8	39600,8	116,9	82,1
производство прочей неметаллической минеральной продукции	55036,7	113,4	103,8	51939,0	115,3	107,7
производство металлургическое	66435,8	111,9	104,4	62806,8	110,3	130,3
производство готовых металлических изделий, кроме машин и оборудования	54790,2	113,5	97,7	52886,6	113,4	109,7
производство компьютеров, электронных и оптических изделий	52630,4	112,8	87,6	52729,0	109,7	109,4
производство электрического оборудования	52963,7	113,9	88,7	52026,4	114,5	107,9
производство машин и оборудования, не включенных в другие группировки	50708,3	121,0	102,3	48616,6	118,3	100,8

Заработная плата

Продолжение

	Июль 2022			Январь - июль 2022		
	рублей	в % к		рублей	в % к	
		июлю 2021	июню 2022		январю-июлю 2021	среднему уровню
производство автотранспортных средств, прицепов и полуприцепов	56784,5	107,0	95,9	56323,5	120,1	116,8
производство прочих транспортных средств и оборудования	52456,0	118,8	103,3	48958,6	118,0	101,5
производство мебели	31527,2	103,5	85,7	30836,7	120,0	64,0
производство прочих готовых изделий	48424,4	158,0	112,8	41739,6	148,9	86,6
ремонт и монтаж машин и оборудования	63937,5	118,7	100,0	58841,1	111,0	122,0
обеспечение электрической энергией, газом и паром; кондиционирование воздуха	54165,0	113,0	98,9	54102,3	112,7	112,2
водоснабжение; водоотведение, организация сбора и утилизации отходов, деятельность по ликвидации загрязнений	37452,7	105,5	98,6	36942,8	107,9	76,6
строительство	42054,3	113,6	100,2	41759,0	118,0	86,6
торговля оптовая и розничная; ремонт автотранспортных средств и мотоциклов	44274,5	113,6	99,8	43213,8	115,8	89,6
транспортировка и хранение	49784,7	112,6	102,4	47035,1	108,9	97,5
деятельность гостиниц и предприятий общественного питания	28899,1	102,8	97,7	25129,1	98,7	52,1
деятельность в области информации и связи	67735,5	103,6	102,2	64488,7	114,4	133,7
деятельность финансовая и страховая	71655,8	111,0	113,2	64948,0	111,2	134,7
деятельность по операциям с недвижимым имуществом	32539,1	104,3	95,3	31043,3	102,5	64,4
деятельность профессиональная, научная и техническая	70198,2	115,5	95,3	73276,1	128,7	152,0
из нее научные исследования и разработки	82197,2	112,9	93,9	87324,6	126,3	181,1
деятельность административная и сопутствующие дополнительные услуги	39448,3	140,7	100,8	37593,9	135,5	78,0
государственное управление и обеспечение военной безопасности; социальное обеспечение	53498,8	103,7	101,1	48060,3	105,6	99,7
образование	25383,7	108,3	45,5	37690,4	109,1	78,2
деятельность в области здравоохранения и социальных услуг	45252,2	107,3	89,5	45150,4	108,6	93,6
деятельность в области культуры, спорта, организации досуга и развлечений	44138,9	113,7	100,0	56493,3	122,9	117,2
предоставление прочих видов услуг	39532,1	119,1	79,6	40576,6	135,0	84,1

В июле 2022 года уровень среднемесячной начисленной заработной платы работников здравоохранения и социальных услуг составил к ее уровню в обрабатывающих производствах 80,2%, работников образования - 45,0% (в июле 2021 года - соответственно 86,7% и 48,2%).

Заработная плата

Просроченная задолженность по заработной плате, по сведениям, представленным организациями (не относящимися к субъектам малого предпринимательства). Суммарная задолженность по заработной плате по кругу наблюдаемых видов экономической деятельности на 1 сентября 2022 года составила 28327 тыс. рублей и по сравнению с 1 августа 2022 года увеличилась на 50 тыс. рублей (на 0,2%).

ДИНАМИКА ПРОСРОЧЕННОЙ ЗАДОЛЖЕННОСТИ ПО ЗАРАБОТНОЙ ПЛАТЕ¹⁾

на начало месяца

	Просроченная задолженность по заработной плате		В том числе задолженность:				Численность работников, перед которыми имеется просроченная задолженность по заработной плате, человек
	тыс. рублей	в % к предыдущему месяцу	из-за несвоевременного получения денежных средств из бюджетов всех уровней		из-за отсутствия собственных средств		
			тыс. рублей	в % к предыдущему месяцу	тыс. рублей	в % к предыдущему месяцу	
2021							
Январь	7380	64,9	-	-	7380	64,9	296
Февраль	7158	97,0	-	-	7158	97,0	296
Март	4929	68,9	-	-	4929	68,9	299
Апрель	2373	48,1	-	-	2373	48,1	60
Май	2373	100,0	-	-	2373	100,0	60
Июнь	2373	100,0	-	-	2373	100,0	60
Июль	2373	100,0	-	-	2373	100,0	60
Август	-	-	-	-	-	-	-
Сентябрь	-	-	-	-	-	-	-
Октябрь	-	-	-	-	-	-	-
Ноябрь	-	-	-	-	-	-	-
Декабрь	-	-	-	-	-	-	-
2022							
Январь	-	-	-	-	-	-	-
Февраль	-	-	-	-	-	-	-
Март	-	-	-	-	-	-	-
Апрель	22640	-	-	-	22640	-	258
Май	26613	117,5	-	-	26613	117,5	258
Июнь	27534	103,5	-	-	27534	103,5	258
Июль	29011	105,4	-	-	29011	105,4	258
Август	28277	97,5	-	-	28277	97,5	258
Сентябрь	28327	100,2	-	-	28327	100,2	258

¹⁾ По кругу наблюдаемых видов экономической деятельности (без субъектов малого предпринимательства).

Из общей суммы просроченной задолженности 15378 тыс. рублей (54,3%) приходится на задолженность, образовавшуюся в 2021 году.

Просроченная задолженность по заработной плате в расчете на одного работника составила 109794,6 рубля.

Заработная плата

ПРОСРОЧЕННАЯ ЗАДОЛЖЕННОСТЬ ПО ЗАРАБОТНОЙ ПЛАТЕ ПО ВИДАМ ЭКОНОМИЧЕСКОЙ ДЕЯТЕЛЬНОСТИ на 1 сентября 2022 года

	Тыс. рублей				В % к 1 августа 2022			
	всего	в том числе:			всего	в том числе:		
		из-за несвоевременного получения денежных средств из бюджетов всех уровней	из них из федерально-го бюджета	из-за отсутствия собственных средств		из-за несвоевременного получения денежных средств из бюджетов всех уровней	из них из федерально-го бюджета	из-за отсутствия собственных средств
Всего	28327	-	-	28327	100,2	-	-	100,2
в том числе:								
сельское хозяйство, охота и предоставление услуг в этих областях, лесозаготовки	-	-	-	-	-	-	-	-
рыболовство, рыбодовство	-	-	-	-	-	-	-	-
добыча полезных ископаемых	-	-	-	-	-	-	-	-
обрабатывающие производства	28327	-	-	28327	100,2	-	-	100,2
обеспечение электрической энергией, газом и паром; кондиционирование воздуха	-	-	-	-	-	-	-	-
водоснабжение; водоотведение, организация сбора и утилизации отходов, деятельность по ликвидации загрязнений	-	-	-	-	-	-	-	-
строительство	-	-	-	-	-	-	-	-
транспорт	-	-	-	-	-	-	-	-
управление недвижимым имуществом за вознаграждение или на договорной основе	-	-	-	-	-	-	-	-
научные исследования и разработки	-	-	-	-	-	-	-	-
образование	-	-	-	-	-	-	-	-
деятельность в области здравоохранения и социальных услуг	-	-	-	-	-	-	-	-
деятельность в области культуры, искусства, отдыха и развлечений, теле- и радиовещания	-	-	-	-	-	-	-	-

На 1 сентября 2022 года просроченная задолженность по заработной плате имела в одном муниципальном образовании области - Южноуральском городском округе.

VIII. ЗАНЯТОСТЬ И БЕЗРАБОТИЦА

По итогам выборочного обследования среди населения в возрасте 15 лет и старше **численность рабочей силы** в среднем за июнь - август 2022 года составила 1804,6 тыс. человек, или 52,6% общей численности населения области, в их числе 1750,5 тыс. человек, или 97,0% рабочей силы были заняты в экономике и 54,1 тыс. человек (3,0%) не имели занятия, но активно его искали (в соответствии с методологией Международной Организации Труда они классифицируются как безработные).

ДИНАМИКА ЧИСЛЕННОСТИ РАБОЧЕЙ СИЛЫ В ВОЗРАСТЕ 15 ЛЕТ И СТАРШЕ

	Рабочая сила ¹⁾		В том числе:				Уровень безработицы ¹⁾ , %	Безработные, зарегистрированные в государственных учреждениях службы занятости населения, на конец месяца ²⁾		Уровень зарегистрированной безработицы, на конец месяца, %
	тыс. человек	в % к соответствующему периоду предыдущего года	занятые		безработные			тыс. человек	в % к соответствующему периоду предыдущего года	
тыс. человек			в % к соответствующему периоду предыдущего года	тыс. человек	в % к соответствующему периоду предыдущего года	тыс. человек	в % к соответствующему периоду предыдущего года			
2021										
Январь	1847,4	98,7	1715,8	96,4	131,6	143,5	7,1	55,7	в 2,6 р.	3,0
Февраль	1846,3	98,8	1719,2	96,7	127,1	139,5	6,9	49,6	в 2,2 р.	2,7
Март	1843,6	98,8	1720,4	97,0	123,2	135,5	6,7	41,1	174,9	2,2
Апрель	1843,1	98,9	1725,7	97,6	117,4	122,3	6,4	36,5	96,1	2,0
Май	1848,4	99,3	1739,0	99,2	109,4	100,3	5,9	30,1	52,9	1,6
Июнь	1853,7	99,8	1755,4	101,5	98,3	77,7	5,3	24,7	35,9	1,3
Июль	1859,2	100,3	1771,9	103,4	87,3	62,5	4,7	23,6	28,5	1,3
Август	1859,4	100,5	1780,6	104,5	78,8	54,0	4,2	21,5	23,4	1,2
Сентябрь	1860,1	100,6	1785,7	105,0	74,4	50,4	4,0	19,6	21,2	1,1
Октябрь	1859,0	100,6	1786,8	105,2	72,2	48,6	3,9	19,2	22,6	1,0
Ноябрь	1858,2	100,6	1787,2	105,0	71,0	49,2	3,8	20,5	27,3	1,1
Декабрь	1857,2	100,5	1787,1	104,5	70,1	50,7	3,8	20,9	31,9	1,1
2022										
Январь	1813,7	98,2	1746,6	101,8	67,1	51,0	3,7	18,1	32,5	1,0
Февраль	1771,1	95,9	1708,3	99,4	62,8	49,4	3,5	17,5	35,3	0,9
Март	1738,1	94,3	1679,1	97,6	59,0	47,9	3,4	17,2	41,8	0,9
Апрель	1757,8	95,4	1696,6	98,3	61,2	52,1	3,5	17,9	49,0	1,0
Май	1776,5	96,1	1716,4	98,7	60,1	54,9	3,4	16,7	55,5	0,9
Июнь	1790,1	96,6	1730,8	98,6	59,3	60,3	3,3	16,5	66,8	0,9
Июль	1795,9	96,6	1741,2	98,3	54,7	62,7	3,0	16,3	69,1	0,9
Август	1804,6	97,1	1750,5	98,3	54,1	68,7	3,0	16,3	75,8	0,9

¹⁾ Данные предоставляются в среднем за три месяца (за отчетный и два предыдущих месяца).

²⁾ По данным Главного управления по труду и занятости населения Челябинской области.

Занятость и безработица

В общей численности занятого населения в июле 2022 года 763,7 тыс. человек, или 43,9% составляли штатные (без учета внешних совместителей) работники организаций, не относящихся к субъектам малого предпринимательства, и организаций, средняя численность работников которых не превышает 15 человек. На условиях совместительства и по договорам гражданско-правового характера для работы в этих организациях привлекалось еще 28,4 тыс. человек (в эквиваленте полной занятости). Число замещенных рабочих мест работниками списочного состава, совместителями и лицами, выполнявшими работы по договорам гражданско-правового характера, в организациях в июле 2022 года составило 792,1 тыс. человек и было меньше, чем в июле 2021 года на 1,2%.

ДИНАМИКА ЧИСЛА ЗАМЕЩЕННЫХ РАБОЧИХ МЕСТ В ОРГАНИЗАЦИЯХ (без субъектов малого предпринимательства и организаций, средняя численность работников которых не превышает 15 человек)

	Июль 2022, тысяч	В % к		Январь-июль 2022 в % к январю-июлю 2021	Справочно:		
		июлю 2021	июню 2022		июль 2021 в % к		январь-июль 2021 в % к январю-июлю 2020
					июлю 2020	июню 2021	
Всего замещенных рабочих мест (работников)	792,1	98,8	99,0	99,3	99,2	99,2	99,6
в том числе: работников списочного состава (без внешних совместителей)	763,7	98,8	99,4	99,1	99,1	99,6	99,4
внешних совместителей ¹⁾	12,4	100,7	92,9	102,1	104,7	93,3	101,9
работников, выполнявших работы по договорам гражданско-правового характера ¹⁾	16,0	101,0	88,1	103,9	104,4	87,9	108,0

¹⁾ В эквиваленте полной занятости.

В июле 2022 года в общем количестве замещенных рабочих мест в организациях удельный вес рабочих мест внешних совместителей составлял 1,6%, лиц, выполнявших работы по гражданско-правовым договорам, - 2,0%.

ЧИСЛО ЗАМЕЩЕННЫХ РАБОЧИХ МЕСТ В ОРГАНИЗАЦИЯХ ПО ВИДАМ ЭКОНОМИЧЕСКОЙ ДЕЯТЕЛЬНОСТИ (без субъектов малого предпринимательства и организаций, средняя численность работников которых не превышает 15 человек) в июле 2022 года

	Всего замещенных рабочих мест, человек	В том числе работниками:			Число замещенных рабочих мест в % к июлю 2021
		списочного состава (без внешних совместителей)	внешними совместителями	выполнявшими работы по договорам гражданско-правового характера	
Всего	792101	763710	12425	15966	98,8
в том числе: сельское, лесное хозяйство, охота, рыболовство и рыбоводство	14249	13599	95	555	97,0

Занятость и безработица

Продолжение

	Всего за- мещен- ных рабочих мест, человек	В том числе работниками:			Число за- мещенных рабочих мест в % к июлю 2021
		списочного состава (без внеш- них сов- местителей)	внешними совмести- телями	выполнявшими работы по договорам гражданско- правового характера	
добыча полезных ископаемых	16577	16361	64	152	98,6
обрабатывающие производства	222687	220553	876	1258	98,8
из них:					
производство пищевых продуктов	21350	20982	98	270	96,7
производство напитков	936	886	19	31	96,6
производство текстиль- ных изделий	521	519	2	-	104,2
производство одежды	1992	1988	3	1	82,7
производство кожи и изделий из кожи	1817	1816	1	-	99,1
обработка древесины и производство изделий из дерева и пробки, кроме мебели, произ- водство изделий из соломки и материалов для плетения	850	841	2	7	90,6
производство бумаги и бумажных изделий	720	707	10	3	101,3
деятельность полигра- фическая и копирова- ние носителей инфор- мации	99	90	-	9	81,8
производство кокса и нефтепродуктов	... ¹⁾	... ¹⁾	... ¹⁾	... ¹⁾	102,2
производство химичес- ких веществ и химичес- ких продуктов	13641	13597	14	30	100,4
производство лекарст- венных средств и мате- риалов, применяемых в медицинских целях	... ¹⁾	... ¹⁾	... ¹⁾	... ¹⁾	107,2
производство резино- вых и пластмассовых изделий	... ¹⁾	... ¹⁾	... ¹⁾	... ¹⁾	89,0
производство прочей неметаллической минеральной продукции	19185	18825	140	220	99,0
производство металлургическое	55219	55000	136	83	103,9

Занятость и безработица

Продолжение

	Всего за- мещен- ных рабочих мест, человек	В том числе работниками:			Число за- мещенных рабочих мест в % к июлю 2021
		списочного состава (без внеш- них сов- местителей)	внешними совмести- телями	выполнявшими работы по договорам гражданско- правового характера	
производство готовых металлических изде- лий, кроме машин и оборудования	30064	29781	135	148	101,2
производство компью- теров, электронных и оптических изделий	7524	7416	55	53	93,9
производство электри- ческого оборудования	4399	4307	45	47	94,1
производство машин и оборудования, не включенных в другие группировки	15805	15671	85	49	94,8
производство авто- транспортных средств, прицепов и полупри- цепов	13019	12868	29	122	102,4
производство прочих транспортных средств и оборудования	10769	10695	26	48	84,8
производство мебели	1231	1197	8	26	87,8
ремонт и монтаж машин и оборудования	18712	18583	40	89	99,4
обеспечение электри- ческой энергией, газом и паром; кондициони- рование воздуха	23898	23457	93	348	98,5
водоснабжение; водо- отведение, организа- ция сбора и утилиза- ции отходов, деятель- ность по ликвидации загрязнений	11896	11608	68	220	97,3
строительство	14852	14362	175	315	98,9
торговля оптовая и розничная; ремонт автотранспортных средств и мотоциклов	54662	53822	433	407	100,7
транспортировка и хранение	55773	53958	246	1569	104,5

Занятость и безработица

Продолжение

	Всего за- мещен- ных рабочих мест, человек	В том числе работниками:			Число за- мещенных рабочих мест в % к июлю 2021
		списочного состава (без внеш- них сов- местителей)	внешними совмести- телями	выполнявшими работы по договорам гражданско- правового характера	
деятельность гости- ниц и предприятий общественного питания	7227	6482	531	214	94,3
деятельность в облас- ти информации и связи	11073	9798	141	1134	99,7
деятельность финан- совая и страховая	18639	14422	161	4056	99,4
деятельность по опе- рациям с недвижимым имуществом	4591	4256	161	174	64,6
деятельность профес- сиональная, научная и техническая	24966	24542	273	151	103,6
из нее научные исследования и разработки	13500	13426	51	23	101,6
деятельность адми- нистративная и сопут- ствующие дополни- тельные услуги	12165	11639	146	380	121,1
государственное управление и обеспе- чение военной безо- пасности; социальное обеспечение	75665	72902	643	2120	98,1
образование	117029	110652	4763	1614	96,8
деятельность в облас- ти здравоохранения и социальных услуг	87229	84303	2362	564	97,4
деятельность в области культуры, спорта, организации досуга и развлечений	17127	15425	1095	607	100,3
предоставление прочих видов услуг	1796	1569	99	128	97,8

¹⁾ Данные не публикуются в целях обеспечения конфиденциальности первичных статистических данных, полученных от организаций, в соответствии с Федеральным законом от 29 ноября 2007 г. № 282-ФЗ «Об официальном статистическом учете и системе государственной статистики в Российской Федерации» (п. 5 ст. 4, ч. 1 ст. 9).

Занятость и безработица

Численность не занятых трудовой деятельностью граждан, состоящих на учете в государственных учреждениях службы занятости населения. К концу августа 2022 года в государственных учреждениях службы занятости населения состояло на учете 19,2 тыс. человек не занятых трудовой деятельностью, из них 16,3 тыс. человек имели статус безработного, в том числе 12,5 тыс. человек получали пособие по безработице.

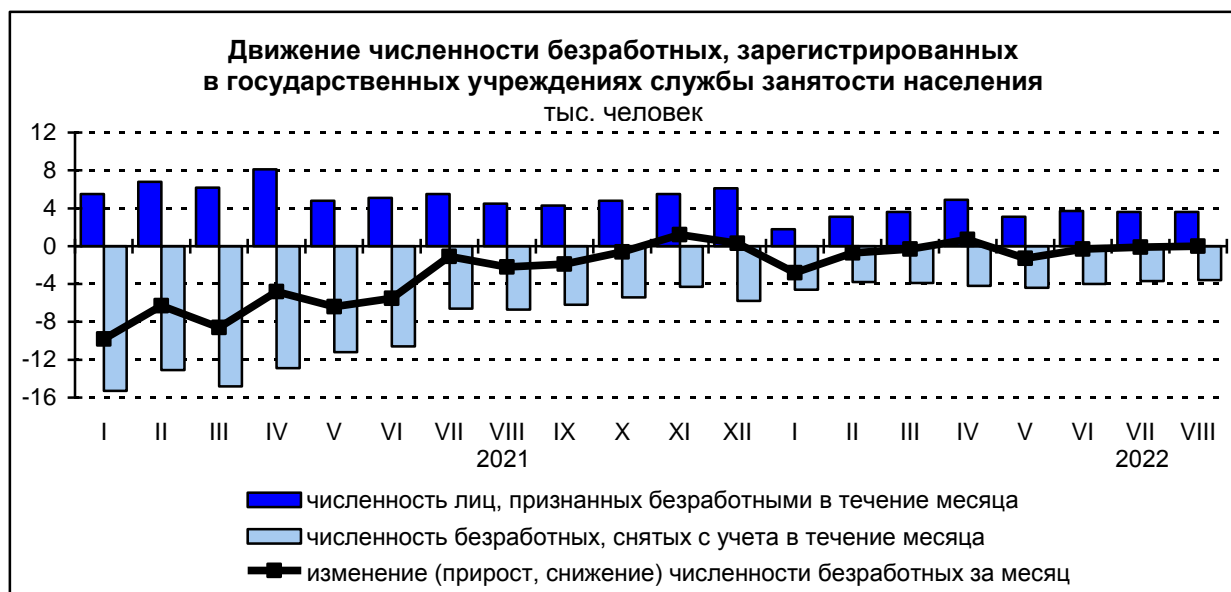
ДИНАМИКА ЧИСЛЕННОСТИ НЕ ЗАНЯТЫХ ТРУДОВОЙ ДЕЯТЕЛЬНОСТЬЮ ГРАЖДАН, СОСТОЯЩИХ НА УЧЕТЕ В ГОСУДАРСТВЕННЫХ УЧРЕЖДЕНИЯХ СЛУЖБЫ ЗАНЯТОСТИ НАСЕЛЕНИЯ (по данным Главного управления по труду и занятости населения Челябинской области)

на конец месяца

	Численность не занятых трудовой деятельностью граждан, тыс. человек	Из них безработные		
		тыс. человек	в % к	
			соответствующему месяцу предыдущего года	предыдущему месяцу
2021				
Январь	59,5	55,7	в 2,6 р.	85,0
Февраль	53,5	49,6	в 2,2 р.	89,0
Март	46,2	41,1	174,9	82,9
Апрель	40,3	36,5	96,1	88,8
Май	34,0	30,1	52,9	82,5
Июнь	29,5	24,7	35,9	82,1
Июль	28,5	23,6	28,5	95,5
Август	25,6	21,5	23,4	91,1
Сентябрь	23,8	19,6	21,2	91,2
Октябрь	23,1	19,2	22,6	98,0
Ноябрь	24,9	20,5	27,3	106,8
Декабрь	23,3	20,9	31,9	102,0
2022				
Январь	20,4	18,1	32,5	86,6
Февраль	19,8	17,5	35,3	96,7
Март	20,8	17,2	41,8	98,3
Апрель	20,8	17,9	49,0	104,1
Май	20,0	16,7	55,5	93,3
Июнь	19,8	16,5	66,8	98,8
Июль	19,1	16,3	69,1	98,8
Август	19,2	16,3	75,8	100,0

В августе 2022 года статус безработного получили 3,6 тыс. человек. Размеры трудоустройства безработных были на 0,4 тыс. человек или на 18,2% меньше, чем в августе 2021 года и составили 1,6 тыс. человек.

Занятость и безработица



ДИНАМИКА ПОТРЕБНОСТИ РАБОТОДАТЕЛЕЙ В РАБОТНИКАХ, ЗАЯВЛЕННОЙ В ГОСУДАРСТВЕННЫЕ УЧРЕЖДЕНИЯ СЛУЖБЫ ЗАНЯТОСТИ НАСЕЛЕНИЯ

на конец месяца

	Потребность работодателей в работниках, заявленная в государственные учреждения службы занятости населения, тыс. человек	Нагрузка не занятого трудовой деятельностью населения на одну заявленную вакансию		
		человек	в % к	
			соответствующему месяцу предыдущего года	предыдущему месяцу
2021				
Январь	26,4	2,3	в 2,1 р.	95,8
Февраль	29,6	1,8	163,6	78,3
Март	31,5	1,5	136,4	83,3
Апрель	35,9	1,1	52,4	73,3
Май	40,6	0,8	29,6	72,7
Июнь	42,7	0,7	24,1	87,5
Июль	42,5	0,7	24,1	100,0
Август	43,0	0,6	19,4	85,7
Сентябрь	42,3	0,6	20,7	100,0
Октябрь	44,2	0,5	18,5	83,3
Ноябрь	42,0	0,6	25,0	120,0
Декабрь	37,9	0,6	25,0	100,0
2022				
Январь	31,4	0,7	30,4	116,7
Февраль	30,9	0,6	33,3	85,7
Март	29,3	0,6	40,0	100,0
Апрель	30,8	0,6	54,5	100,0
Май	35,7	0,5	62,5	83,3
Июнь	35,1	0,5	71,4	100,0
Июль	36,1	0,5	71,4	100,0
Август	36,5	0,5	83,3	100,0

В августе 2022 года нагрузка не занятого трудовой деятельностью населения, зарегистрированного в государственных учреждениях службы занятости населения, на одну заявленную вакансию составила 0,5 человека против 0,6 человека в августе 2021 года.

IX. ЗАБОЛЕВАЕМОСТЬ

На территории Челябинской области в январе - июле 2022 года по сравнению с январем - июлем 2021 года отмечен рост зарегистрированных случаев по ряду инфекционных заболеваний, в их числе: острый гепатит В - в 2,7 раза; бактериальная дизентерия (шигеллез) - в 2,3 раза; острый гепатит С - на 76,2%; острый гепатит А - на 55,0%; гонококковая инфекция - на 32,0%; острые инфекции верхних дыхательных путей - на 29,2%; сальмонеллезные инфекции - на 14,1%; туберкулез - на 12,0%; острые кишечные инфекции - на 9,7%.

По сравнению с июлем 2021 года в июле 2022 года увеличилось количество случаев заболеваний сальмонеллезными инфекциями - на 86,0%; острыми кишечными инфекциями - на 57,0%; коклюшем - на 50,0%; гонококковыми инфекциями - на 38,2%; педикулезом - на 26,9%; туберкулезом - на 18,8%; заболеваний, вызванных вирусом иммунодефицита человека, и бессимптомным инфекционным статусом, вызванным вирусом иммунодефицита человека (ВИЧ) - на 2,8%.

Случаев заболевания корью и дифтерией в июле 2022 года не наблюдалось (как и в июле 2021 года).

В июле 2022 года по сравнению с июлем 2021 года сократилось количество случаев заболеваний острыми инфекциями верхних дыхательных путей - на 31,4%; сифилисом - на 28,1%; острым гепатитом С - на 20,0%.

**ЗАБОЛЕВАЕМОСТЬ НАСЕЛЕНИЯ
ОТДЕЛЬНЫМИ ИНФЕКЦИОННЫМИ ЗАБОЛЕВАНИЯМИ**
(по данным Управления Федеральной службы по надзору в сфере защиты прав потребителей и благополучия человека по Челябинской области)

	Январь - июль 2022		Июль 2022	
	случаев заболеваний	в % к январю - июлю 2021	случаев заболеваний	в % к июлю 2021
Кишечные инфекции				
Острые кишечные инфекции	8010	109,7	948	157,0
из них бактериальная дизентерия (шигеллез)	18	в 2,3 р.	3	-
Сальмонеллезные инфекции	444	114,1	80	186,0
Гепатиты				
Острые гепатиты	79	171,7	8	100,0
из них:				
гепатит А	31	155,0	2	100,0
гепатит В	8	в 2,7 р.	2	-
гепатит С	37	176,2	4	80,0

Заболееваемость

Продолжение

	Январь - июль 2022		Июль 2022	
	случаев заболеваний	в % к январю - июлю 2021	случаев заболеваний	в % к июлю 2021
Некоторые инфекции, управляемые средствами специфической профилактики				
Краснуха	-	-	-	-
Коклюш	13	59,1	3	150,0
Паротит эпидемический	-	-	-	-
Острые респираторно-вирусные инфекции				
Острые инфекции верхних дыхательных путей	767066	129,2	48290	68,6
Грипп	31	-	-	-
Социально значимые болезни				
Сифилис (впервые выявленный)	168	87,0	23	71,9
Гонококковая инфекция	198	132,0	47	138,2
Туберкулез (впервые выявленный)	671	112,0	95	118,8
Болезнь, вызванная вирусом иммунодефицита человека, и бессимптомный инфекционный статус, вызванный вирусом иммунодефицита человека (ВИЧ)	1188	97,0	186	102,8
Педикулез	329	62,4	33	126,9

Среди заболевших инфекционными болезнями в январе - июле 2022 года дети в возрасте 0-17 лет составляли по: коклюшу - 100,0%, острым кишечным инфекциям - 80,5%, острому гепатиту А - 51,6%, генерализованным формам менингококковой инфекции - 25,0%.

В январе - июле 2022 года зарегистрировано 1188 человек (из них 186 - в июле 2022 года) с болезнью, вызванной вирусом иммунодефицита человека, и бессимптомным инфекционным статусом, вызванным вирусом иммунодефицита человека (ВИЧ), в том числе детей в возрасте 0-17 лет - 13 человек.

X. ДЕМОГРАФИЯ

На 1 января 2022 года численность постоянного населения Челябинской области составила 3418606 человек, в том числе в городской местности - 2825510 человек, в сельской местности - 593096 человек.

Общая характеристика воспроизводства населения в Челябинской области¹⁾

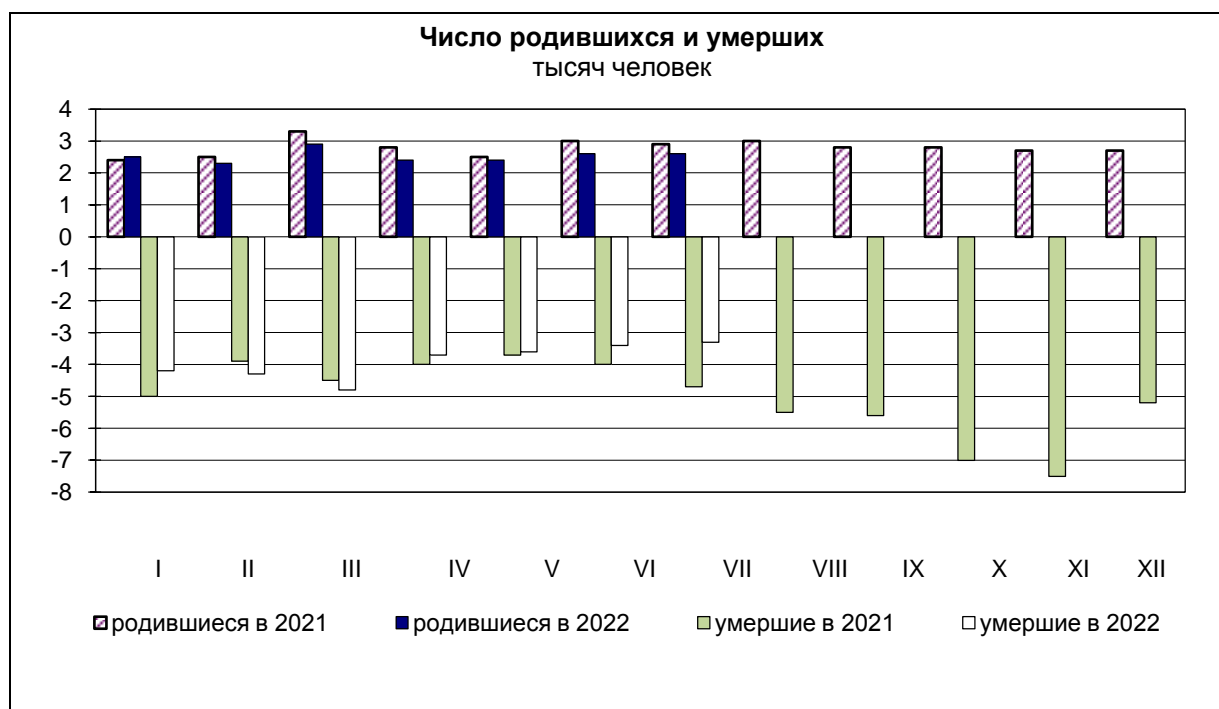
ПОКАЗАТЕЛИ ЕСТЕСТВЕННОГО ДВИЖЕНИЯ НАСЕЛЕНИЯ

	Январь-июль				
	человек			на 1000 человек населения	
	2022	2021	прирост(+), снижение(-)	2022	2021
Родившихся	17711	19340	-1629	8,9	9,7
Умерших	27252	29796	-2544	13,7	14,9
из них детей в возрасте до 1 года	83	77	+6	4,4 ¹⁾	4,0 ¹⁾
Естественная убыль	-9541	-10456		-4,8	-5,2
Браков ²⁾	11922	12203	-281	6,0	6,1
Разводов ³⁾	9925	10722	-797	5,0	5,4

¹⁾ На 1000 родившихся живыми.

²⁾ Число зарегистрированных супружеских пар.

³⁾ Число случаев зарегистрированных разводов.



¹⁾ Оперативные данные по дате регистрации события в органах ЗАГС.

**Общая характеристика миграционной ситуации
в Челябинской области**

ОБЩИЕ ИТОГИ МИГРАЦИИ

	Январь - июль 2022		Справочно: январь - июль 2021	
	человек	на 10 тыс. человек населения	человек	на 10 тыс. человек населения
Миграция				
прибывшие	48196	243,1	49119	246,0
выбывшие	49945	251,9	48842	244,6
миграционный прирост(+), снижение(-)	-1749	-8,8	+277	+1,4
внутрирегиональная				
прибывшие	24698	124,6	27162	136,1
выбывшие	24698	124,6	27162	136,1
миграционный прирост(+), снижение(-)	-	-	-	-
межрегиональная				
прибывшие	14399	72,6	14482	72,5
выбывшие	15349	77,4	17696	88,6
миграционный прирост(+), снижение(-)	-950	-4,8	-3214	-16,1
международная миграция				
прибывшие	9099	45,9	7475	37,4
выбывшие	9898	49,9	3984	19,9
миграционный прирост(+), снижение(-)	-799	-4,0	+3491	+17,5
в том числе:				
с государствами - участниками СНГ				
прибывшие	8685	43,8	7236	36,2
выбывшие	9284	46,8	3715	18,6
миграционный прирост(+), снижение(-)	-599	-3,0	+3521	+17,6
со странами дальнего зарубежья				
прибывшие	414	2,1	239	1,2
выбывшие	614	3,1	269	1,3
миграционный прирост(+), снижение(-)	-200	-1,0	-30	-0,1

По итогам миграции населения за январь - июль 2022 года наблюдается миграционная убыль (-1749 человек). Основной причиной миграционной убыли является увеличение числа выбывших по международному потоку. По сравнению с аналогичным периодом прошлого года число выбывших увеличилось на 5914 человек (в 2,5 раза), из них за счет иммигрантов из государств-участников СНГ на 5569 человек (в 2,5 раза).

Демография

ПОКАЗАТЕЛИ МЕЖДУНАРОДНОЙ МИГРАЦИИ

человек

	Январь - июль 2022			Справочно: январь - июль 2021		
	число прибывших	число выбывших	миграционный прирост (+), снижение (-)	число прибывших	число выбывших	миграционный прирост (+), снижение (-)
Международная миграция	9099	9898	-799	7475	3984	+3491
в том числе: с государствами - участниками СНГ	8685	9284	-599	7236	3715	+3521
в том числе: Азербайджан	222	232	-10	246	127	+119
Армения	653	1124	-471	929	370	+559
Беларусь	47	47	-	35	15	+20
Казахстан	2932	3979	-1047	2782	1610	+1172
Киргизия	722	1126	-404	747	459	+288
Республика Молдова	15	63	-48	28	34	-6
Таджикистан	3457	1932	+1525	1971	717	+1254
Туркмения	3	13	-10	8	11	-3
Узбекистан	339	443	-104	287	190	+97
Украина	295	325	-30	203	182	+21
со странами дальнего зарубежья	414	614	-200	239	269	-30
в том числе: Вьетнам	75	78	-3	26	83	-57
Германия	12	36	-24	20	72	-52
Грузия	51	85	-34	57	29	+28
Израиль	11	5	+6	1	5	-4
Индия	20	5	+15	3	2	+1
Китай	163	206	-43	26	20	+6
США	4	5	-1	6	8	-2
Турция	5	21	-16	12	3	+9
другие страны	73	173	-100	88	47	+41

Миграционный прирост населения по международному потоку миграции с государствами - участниками СНГ в январе - июле 2022 года сложился с Таджикистаном (1525 человек).

Среди стран дальнего зарубежья наибольшее положительное миграционное сальдо сложилось с Индией (15 человек).

Руководитель



О.А. Лосева

03.10.2022 г.

Социально-экономическое положение Челябинской области за январь - август 2022 года

Доклад

Ответственный за выпуск:

Белозерова М.В.

Тел. (351) 214-63-02 доб. 3022

Компьютерная верстка Челябинскстата

Подписано в печать 03.10.2022 г.
Формат бумаги А4
Тираж 11 экз.

Отпечатано в Территориальном органе Федеральной службы
государственной статистики по Челябинской области
454080, г. Челябинск, ул. Коммуны, 137а